

SCI

ISLANDA, SCI NELLA PENISOLA DEL TROLL

Sci fino al mare, terme rilassanti e aurore boreali in 8 giorni di avventura artica



ISLANDA



Vivi lo sci alpinismo e di montagna in Islanda: Tröllaskagi, Penisola del Troll, guida esperta e discese sull'Atlantico artico. Sei giorni di neve polverosa, bagni termali, aurore boreali e turismo nel Circolo d'Oro; gruppo ristretto e casa accogliente.

View program on the web

<https://b4experience.com/iceland-ski-touring-in-the-troll-peninsula>

RECOMMENDED MONTHS

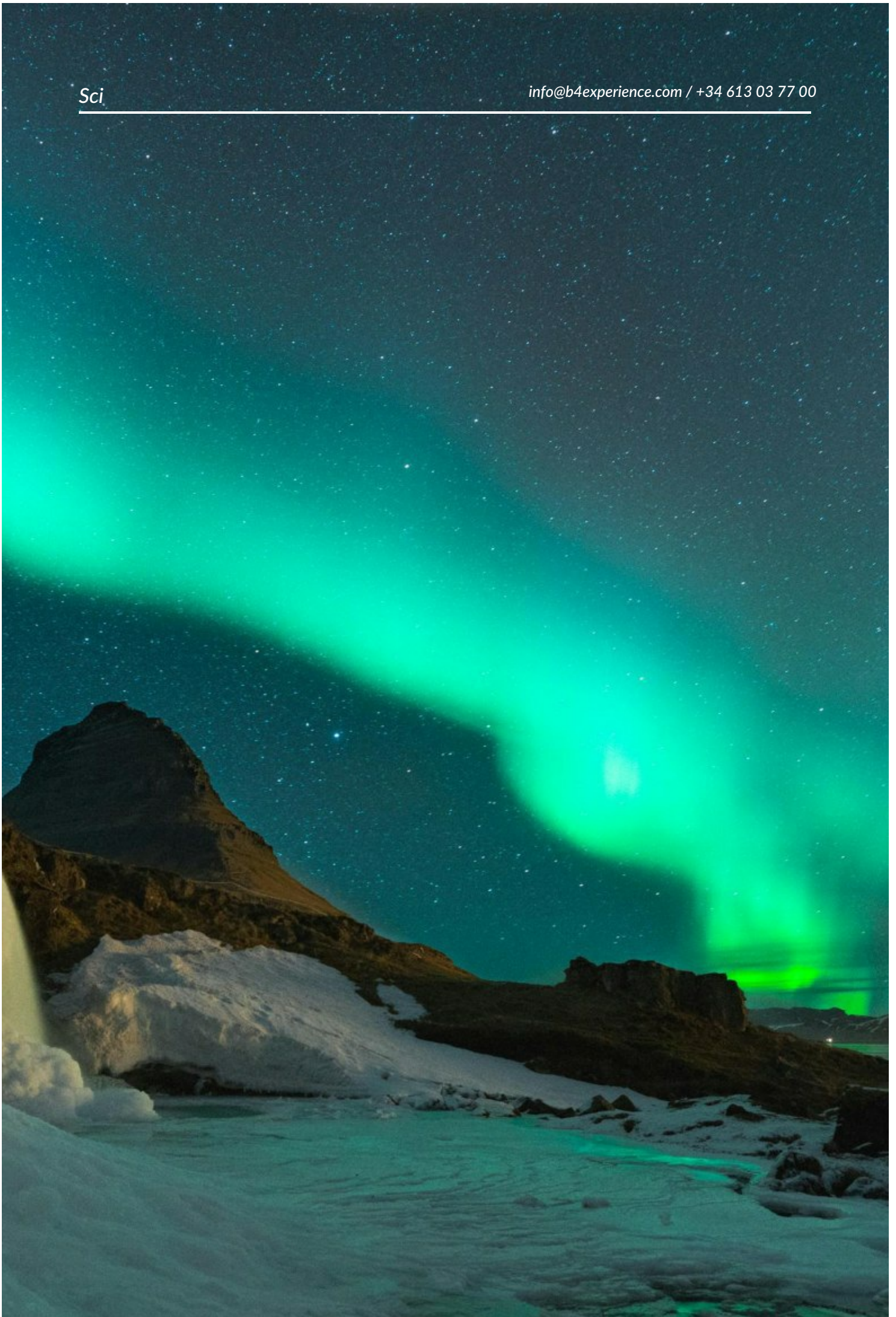
MARCH, APRIL



PRICES

From 2.150€ /person

Group discounts





Highlights

- DISCESE FINO AL LIVELLO DEL MARE
- ACQUE TERMALI OGNI SERA
- AURORE BOREALI A LATITUDINE 64°N
- GUIDA ESPERTA DI SCI

Private group

100% customizable

From (People)	Category	Availability	Days	Price per pers.
6	Standard	21/03/2027 18:00:00	8	2.150€
6	Premium	28/03/2027 15:00:00	8	2.450€

Travel with your family or group of friends.

**Confirm availability at info@b4experience.com / +34 613 03 77 00 / www.b4experience.com*

Open group

Share the experience with other travelers

Trip Details	Dates	N° days	Avail. spots	Price per pers.
Standard	21 mar 2027	8	6	2.150€
Premium	21 mar 2027	8	6	2.450€
Premium	28 mar 2027	8	6	2.450€

*Check availability at info@b4experience.com / +34 613 03 77 00 / www.b4experience.com

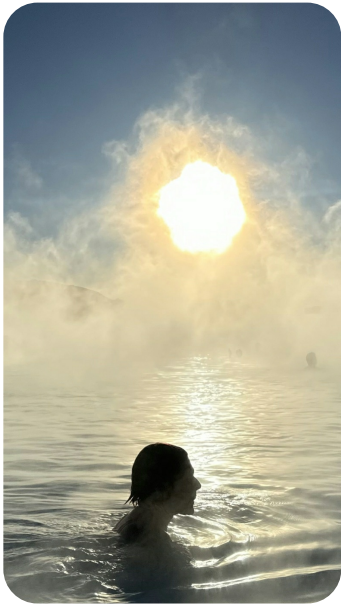


Includes

- Trasporto privato per il gruppo
- 6 notti in casa attrezzata (Penisola del Troll)
- 1 notte in hotel a Reykjavik
- Guida di Alta Montagna UIAGM con esperienza nella zona
- Formazione in tecnica di sci di montagna e sicurezza in valanga
- Gestione completa del viaggio

Not included

- Biglietto aereo andata e ritorno Islanda (possiamo gestirlo)
- Assicurazione viaggio e/o soccorso (possiamo gestirlo)
- Pranzi e bevande (circa 150 € a persona, acquisto di gruppo)
- Equipaggiamento personale da sci e valanga (DVA, pala, sonda)
- Imprevisti per ritardi voli o cause meteorologiche
- Qualsiasi cosa non descritta nella sezione "INCLUSO"



Itinerary

GIORNO 1: VOLO E TRANSFER VERSO NORD DELL'ISOLA

Arrivo a Keflavik nel pomeriggio, ritiriamo i veicoli a noleggio e intraprendiamo le 5 h di strada verso la Penisola del Troll.

Alloggio: Baita nella Penisola del Troll

Pasti: N/D

GIORNO 2: PRIME DISCese

Prime salite di acclimatamento (600-800 m) con vista sull'Eyjafjörður.

Alloggio: Baita nella Penisola del Troll

Pasti: N/D

GIORNO 3: PENDii DELL'EYJAFJÖRDUR

Salita di 900-1.100 m su pendii aperti orientati a nord; discesa diretta al mare tra ampi corridoi e neve soffice. Pomeriggio alle terme.

Alloggio: Baita nella Penisola del Troll

Pasti: N/D

GIORNO 4: CIMA CLASSICA A 1.200 M

Giornata da 1.200 m fino a una delle cime emblematiche di Tröllaskagi; viste panoramiche su fiordi e campi di lava. Bagno termale opzionale al ritorno.

Alloggio: Baita nella Penisola del Troll

Pasti: N/D

GIORNO 5: COLLEGAMENTO TRA VALLI

Traversata circolare che collega due valli con un totale di 1.000 m di dislivello in salita e due discese su aspetti diversi, inseguendo le migliori condizioni di neve in base al meteo.

Alloggio: Baita nella Penisola del Troll

Pasti: N/D

GIORNO 6: ULTIMO GIORNO DI SCI

Godiamo dell'ultimo intero giorno di sci.

Alloggio: Baita nella Penisola del Troll

Pasti: N/D

GIORNO 7: IN CAMMINO VERSO SUD E LA CAPITALE

Se il tempo e la voglia lo permettono faremo qualche uscita nelle vicinanze prima di rimetterci in auto per tornare verso la capitale. Pomeriggio e sera per scoprire Reykjavik e la sua cultura con una cena di addio di gruppo in qualche ristorante della città.

Alloggio: Reykjavik

Pasti: N/D

GIORNO 8: VOLO DI RITORNO

Transfer all'aeroporto per prendere il volo di ritorno. Fine dei servizi.

Alloggio: N/D

Pasti: N/D

Politica di pagamento e cancellazione

Deposito Iniziale: Per assicurarti il posto è richiesto un pagamento iniziale del 30% dell'importo totale del viaggio al momento della prenotazione.

Pagamento Finale: Il saldo restante, pari al 70% del totale, deve essere pagato al massimo 60 giorni prima della data di partenza.

Extra: I costi aggiuntivi del viaggio, come assicurazioni, voli o altri servizi opzionali, devono essere pagati per intero al momento della prenotazione.

Assicurazione cancellazione: Il cliente può stipulare un'assicurazione annullamento viaggio per ottenere il rimborso totale dell'importo versato (secondo le condizioni).

L'utente finale può rinunciare al viaggio prenotato, avendo diritto al rimborso delle somme versate, salvo le penalità indicate, ma dovrà inoltre soddisfare all'Agenzia gli importi indicati di seguito una volta confermato il viaggio. Se il viaggio non venisse effettuato per non raggiungere il minimo di persone necessario, il cliente può conservare il credito per viaggi futuri o richiedere il rimborso integrale della prenotazione.

Politica di cancellazione 3:

RIMBORSO COMPLETO ENTRO 24H DOPO L'ACQUISTO

- Fino a 60 giorni prima del viaggio rimborso del 100% dell'importo del viaggio.
- Fino a 45 giorni prima del viaggio rimborso del 50% dell'importo del viaggio.
- Per termini inferiori a quelli descritti nella politica di cancellazione, non verrà rimborsato l'importo già versato.

*Si applicano spese di gestione di 250€

* Non verranno rimborsate spese di cancellazione di prenotazioni già emesse. Se esistono altre spese non rimborsabili già emesse, queste non saranno rimborsate e saranno detratte dall'importo da pagare.

*Il costo di cancellazione di voli emessi è del 100% dell'importo.

Off Trail S.L. agisce in questo viaggio combinato in qualità di organizzatore. Nelle partenze programmate aperte, la realizzazione del viaggio richiede un minimo di 6 persone iscritte confermate, informando il viaggiatore tramite il portale cliente quando si raggiunge tale minimo per poter confermare la partenza. In caso di mancato raggiungimento del numero minimo indicato, l'organizzatore può cancellare il viaggio e notificarlo al viaggiatore entro il termine legale applicabile di fino a 20 giorni naturali prima della partenza. Nelle partenze private o viaggi su misura, il programma si considera confermato dall'accettazione della prenotazione, trattandosi di un viaggio progettato specificamente per il numero di persone indicato nel contratto e con prezzo adeguato a tale configurazione. In caso di cancellazione per mancato raggiungimento del minimo richiesto, il viaggiatore ha diritto al rimborso integrale delle somme versate, senza compensazione aggiuntiva.

Lista del materiale

Attrezzatura da sci:

La tua attrezzatura da sci: sci/splitboard, bastoncini, scarponi da sci, pelli di foca e casco se lo desideri

Ramponi da sci e/o ramponi (obbligatori e indispensabili per splitboard)

Borsa per sci e borsa per scarponi (obbligatoria)

Equipaggiamento da valanga nello zaino, pala, sonda, trasmettitore/ricevitore DVA (Obbligatorio)

Non pianifichiamo generalmente viaggi in cui siano necessari ramponi per scarponi, piccozze, corde e imbragature, ma potete portarli se volete. (Tranne se è un gruppo privato e lo richiedete)

Altre cose raccomandate/necessarie in questo viaggio:

Zaino (tra 20 e 35 litri) con cinturini per trasportare gli sci

Calzini

Pantaloni da sci alpinismo

Maglia termica (prima pelle)

Pile o simile (seconda pelle)

Giacca e pantaloni tipo Gore-Tex (terza pelle)

Giacca leggera e sottile di primaloft o piuma

Collo alto o scaldacollo

Guanti sottili tipo pile e guanti spessi

Cappello per il freddo e berretto per il sole

Occhiali da sole e da tempesta

Torcia frontale

Borraccia o thermos, minimo 1 litro. Se scegli una borraccia tipo Camelbak, considera che il tubo può congelarsi, quindi è consigliabile avere una bottiglia ausiliaria

Crema solare e protezione per le labbra

Snack (barrette, gel, frutta secca...) per mangiare in montagna

Facoltativo: batterie di riserva, macchina fotografica, power bank, kit di primo soccorso

FAQs

Che livello tecnico e fisico è richiesto?

Il terreno offre percorsi per tutti i livelli; la guida sceglie ogni giorno in base alla condizione della neve e del gruppo. Comunque è consigliato essere abituati a dislivelli di 900-1.200m giornalieri e saper scendere in sicurezza su neve variabile.

Com'è l'alloggio nella Penisola del Troll?

Alloggiamo in una casa completa per il gruppo, con cucina attrezzata, biancheria e asciugamani inclusi, situata ai piedi della montagna nella penisola del Troll. A Reykjavik dormiamo in ostello vicino all'aeroporto.

Qual è il piano dei pasti durante la settimana?

Il cibo viene acquistato al supermercato di Akureyri in modo collettivo (circa 150€ a persona). I partecipanti cucinano in casa, coordinati dalla guida.

Quanti giorni di sci sono inclusi nel programma?

Cinque giorni completi di sci di montagna (giorni 2-6).

Come arrivo al punto di partenza?

Vola a Keflavik (voli diretti da Barcellona). Da lì viaggiamo con veicolo privato 5 h verso nord.

Com'è il clima tipico a marzo e aprile?

In questo periodo i giorni sono lunghi e le temperature variano tra 0°C e 15°C, con tempo variabile ma generalmente stabile a nord.

Qual è la dimensione del gruppo e qual è il rapporto guida-cliente?

Il programma può essere prenotato in formato gruppo aperto, unendoti fino a completare 6 posti, o in formato gruppo privato con i tuoi amici. Se il gruppo privato è meno di 6 persone si applica un supplemento proporzionale. Rapporto massimo: 6 partecipanti per guida UIAGM.

Vedrò aurore boreali durante il soggiorno?

La latitudine 64°N e i cieli sereni di marzo offrono alta probabilità di aurore, specialmente nelle notti limpide dopo lo sci.

Cosa succede se il maltempo impedisce di sciare?

La guida adatterà il programma ad aree più riparate o proporrà attività formative (pratiche di sicurezza, visita ad Akureyri, terme). La flessibilità è la chiave in Islanda.

È necessaria esperienza pregressa in valanghe?

Non è indispensabile; la guida offre formazione base sulla gestione del rischio e pratica con ARVA. È necessario portare l'equipaggiamento di sicurezza obbligatorio.

È possibile partecipare da soli?

Sì, puoi iscriverti individualmente e ti unirai a un gruppo ristretto. Il prezzo base è calcolato per partecipante all'interno del gruppo minimo.

È obbligatorio stipulare un'assicurazione di soccorso aggiuntiva?

Per i cittadini europei consigliamo di portare la Tessera Sanitaria Europea (TSE); i soccorsi solitamente non sono a pagamento in Islanda, anche se le cure mediche successive possono comportare costi di copago. Se desideri ampliare le coperture (bagaglio, cancellazione, spese mediche), stipula un'assicurazione viaggio aggiuntiva.



Contact

info@b4experience.com

www.b4experience.com

+34 613 03 77 00

[View program on the web](#)

Sci

info@b4experience.com / +34 613 03 77 00

