

ALPINISMO

ASCENSIONE AL GRAN PARADISO E AL MONTE BIANCO IN 5 GIORNI

Ascensione al Gran Paradiso e al Monte Bianco
in 5 giorni da Chamonix



FRANCIA



Sali due grandi cime delle Alpi in un programma di 5 giorni con guida specializzata di alta montagna: Gran Paradiso (4.061 m) e Monte Bianco (4.808 m), per Goûter o via 4000.

[View program on the web](#)

<https://b4experience.com/ascent-of-gran-paradiso-and-mont-blanc-in-5-days>

RECOMMENDED MONTHS

MAY, JUNE, JULY, AUGUST, SEPTEMBER



PRICES

From 2.850€ /person

Group discounts





Highlights

- SCALATA 2 QUATTROMILA IN 5 GIORNI
- RAPPORTO GUIDA 2:1 PER IL MONTE BIANCO; 4:1 PER IL GRAN PARADISO
- MONTE BIANCO PER GOÛTER O VIA 4000
- DA CHAMONIX CON RIFUGI DI ALTA MONTAGNA.

Private group

100% customizable

From (People)	Category	Availability	Days	Price per pers.
✘ No private groups available, only open groups				

Travel with your family or group of friends.

*Confirm availability at info@b4experience.com / +34 613 03 77 00 / www.b4experience.com

Open group

Share the experience with other travelers

Trip Details	Dates	N° days	Avail. spots	Price per pers.
Gran Paradiso + Montblanc Gouter	30 lug 2026	5	0	2.850€
Gran Paradiso + Montblanc Gouter	26 ago 2026	5	1	2.850€

*Check availability at info@b4experience.com / +34 613 03 77 00 / www.b4experience.com



Includes

- Guida di Alta Montagna UIAGM con ampia esperienza nella zona
- Rapporto guida 2:1 per il Monte Bianco; fino a 4:1 per il Gran Paradiso
- 1 notte con mezza pensione al rifugio Vittorio Emanuele II
- Tutti i costi della guida (cibo, rifugi ed extra)
- Gestione prenotazioni nei rifugi
- Consulenza tecnica e materiale
- Bus Les Houches da/per Chamonix

Nel programma Monte Bianco - Via Goûter:

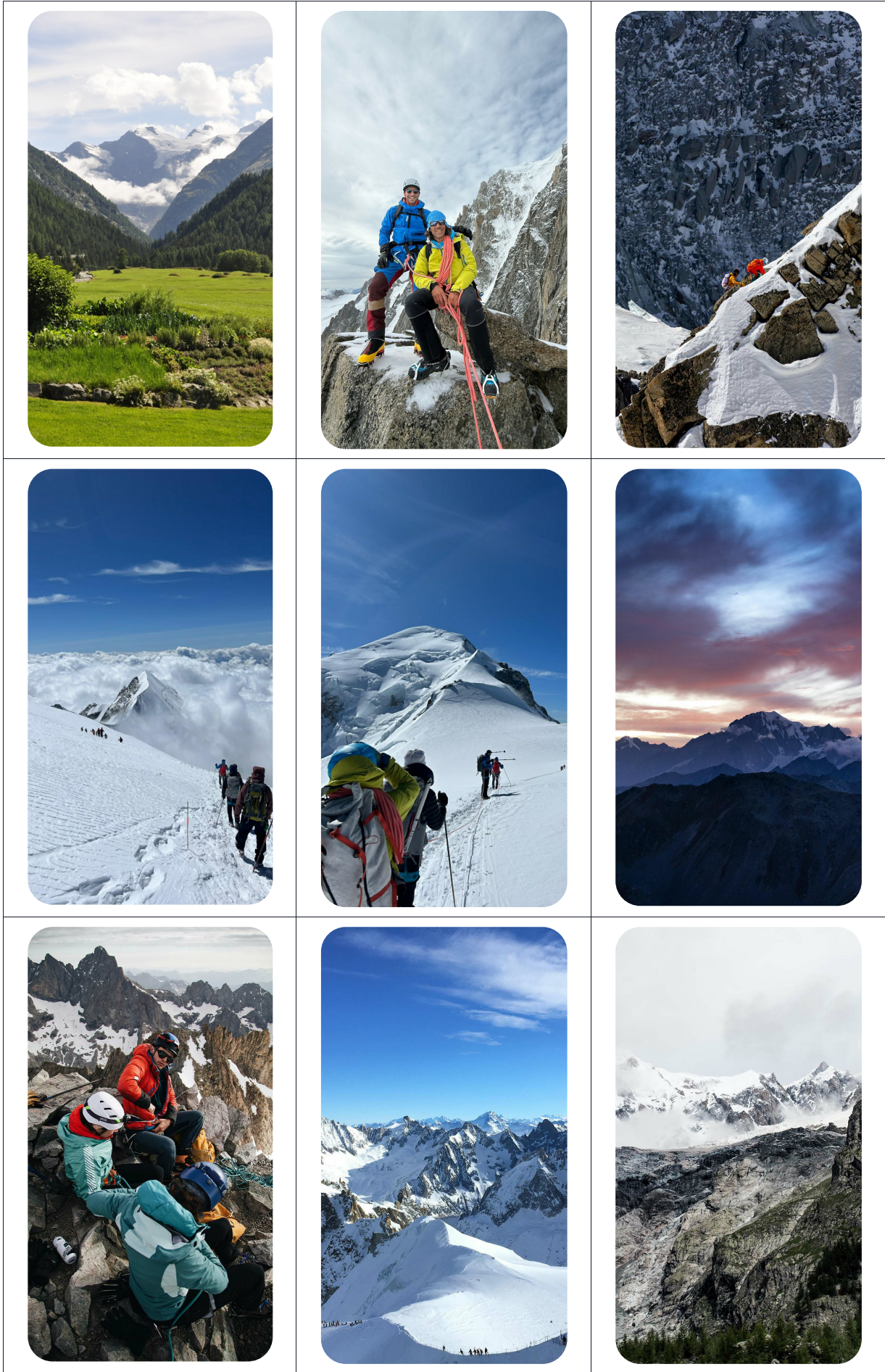
- 1 notte con mezza pensione al rifugio Tête Rousse
- 1 notte con mezza pensione al rifugio Goûter
- Treno andata/ritorno da Nid d'Aigle

Nel programma Monte Bianco - Via 4000s:

- 2 notti in mezza pensione al rifugio des Cosmiques.
- Funivia all'Aiguille du Midi.

Not included

- Trasporto al punto di partenza
- Materiale personale da arrampicata
- Assicurazione viaggio/annullamento: opzionale, ma consigliata (possiamo gestirla)
- Assicurazione soccorso: obbligatoria (possiamo gestirla)
- Mance (opzionali)
- Tutto ciò non descritto nella sezione "INCLUSO".



Itinerary

Giorno 1: Chamonix – Rifugio Vittorio Emanuele II

Incontro con la guida a Chamonix e trasferimento su strada nella valle del Gran Paradiso, in Italia. Dal fondo della valle inizieremo l'avvicinamento a piedi fino al rifugio Vittorio Emanuele II, una salita comoda che permette di entrare progressivamente nell'ambiente alpino. Cena e pernottamento al rifugio.

Sistemazione: Rifugio di montagna

Pasti: cena.

Giorno 2: Ascensione al Gran Paradiso (4.061 m) e ritorno a Chamonix

Partenza all'alba per salire al Gran Paradiso, uno dei quattromila più accessibili ed estetici delle Alpi. Dopo aver raggiunto la vetta, discesa in valle e ritorno a Chamonix nello stesso giorno. Questa giornata offre un'eccellente combinazione di esperienza alpina, altitudine e ritmo prima del blocco del Monte Bianco.

Sistemazione: non inclusa

Pasti: colazione.

Giorno 3:

Se l'itinerario scelto è la via Goûter:

Per prima cosa prenderemo la funivia da Les Houches, per collegarci con il treno del Monte Bianco, che ci porterà fino al Nid d'Aigle a 2.372 metri, dove inizia la nostra ascensione. La camminata fino nelle vicinanze del rifugio Tête Rousse (3.200m) non presenta difficoltà.

Se l'itinerario scelto è la via 4000s:

Da Chamonix prenderemo la funivia fino all'Aiguille du Midi (3.840 m). Da lì ci recheremo al rifugio des Cosmiques, dove ceneremo e andremo a dormire presto, poiché dovremo alzarci all'alba.

Sistemazione: Rifugio di montagna

Pasti: cena.

Giorno 4:

Se l'itinerario scelto è la via Goûter:

A partire da questo punto la montagna si fa ripida e ci mostra la sua parte più pericolosa. Uscendo dal rifugio Tête Rousse e dopo circa 30 minuti, dobbiamo attraversare rapidamente il grande canale che scende dalla cima della montagna, il canale di Goûter. Da qui seguiremo una parete verticale tra rocce mobili e tratti con corda fissa, che ci condurrà al balcone del rifugio Goûter stesso, a 3.817 metri.

Se l'itinerario scelto è la via 4000s:

In questa giornata chiave per l'acclimatazione partiamo all'alba dal rifugio des Cosmiques per salire al Monte Bianco du Tacul (4.248 m). Questa salita, oltre a offrire viste spettacolari sul massiccio, permette di allenarsi sul terreno glaciale, avanzare assicurati e praticare la progressione con ramponi e piolet in quota. Dopo aver raggiunto la vetta del Tacul, scendiamo di nuovo al rifugio des Cosmiques per riposare, idratarci bene e preparare il materiale per l'ascensione definitiva del giorno successivo.

Sistemazione: Rifugio di montagna

Pasti: colazione + cena.

Giorno 5: Vetta del Monte Bianco (4.808 m) – Chamonix

Se l'itinerario scelto è la via Goûter:

Verso le 2 di mattina faremo colazione, per poter partire verso la vetta un'ora o un'ora e mezza dopo. Saliremo l'Aiguille du Goûter a 3.863 metri e il Dôme du Goûter a 4.304 metri. All'alba saremo approssimativamente vicino al rifugio Vallot, per affrontare il tratto finale dell'ascensione lungo la cresta di Les Bosses. Arriveremo tra le 9 e le 10 del mattino in vetta al Monte Bianco. Effettueremo la discesa seguendo lo stesso percorso, passando per il rifugio Goûter e tornando a Chamonix. Scenderemo fino al Nid d'Aigle dove prenderemo il treno, e successivamente la funivia che ci riporterà a Chamonix.

Se l'itinerario scelto è la via 4000s:

Ci alzeremo molto presto la mattina e cominceremo a salire il Monte Bianco du Tacul (4.218 m). Attraversando il colle del Mont Maudit (4.465 m), seguiremo la ripida pendenza che ci conduce al colle di Brenva. I primi raggi del sole dell'alba coloreranno di rosso caldo i cinquecento metri che ci separano dalla vetta del Monte Bianco (4.808 m). La discesa avverrà per la via di Goûter, arrivando –se tutto andrà bene– a Chamonix nel primo pomeriggio. Il Monte Bianco formerà ora parte della nostra esperienza alpina.

Pasti: Colazione.

Politica di pagamento e cancellazione

Prenotazione Iniziale: Per assicurare il tuo posto, è richiesto un pagamento iniziale del 30% dell'importo totale del viaggio al momento della prenotazione.

Pagamento Finale: Il saldo restante, pari al 70% del totale, deve essere pagato al massimo 60 giorni prima della data di partenza.

Extra: I costi aggiuntivi del viaggio, come assicurazioni, voli o altri servizi opzionali, devono essere pagati interamente al momento della prenotazione.

Assicurazione annullamento: Il cliente può stipulare un'assicurazione annullamento viaggio per ottenere il rimborso totale dell'importo pagato (secondo le sue condizioni).

L'utente finale può recedere dal viaggio prenotato, avendo diritto alla restituzione delle somme versate, salvo le penalità indicate, ma dovrà inoltre corrispondere all'Agenzia gli importi indicati di seguito una volta confermato il viaggio. Se questo non si dovesse svolgere per mancato raggiungimento del numero minimo di partecipanti, il cliente potrà conservare il credito per viaggi futuri o richiedere il rimborso completo della prenotazione.

Politica di cancellazione 3:

- RIMBORSO COMPLETO FINO A 24 ORE DOPO L'ACQUISTO
- Fino a 60 giorni prima del viaggio rimborso del 100% dell'importo del viaggio.
- Fino a 45 giorni prima del viaggio rimborso del 50% dell'importo del viaggio.
- Per termini inferiori a quelli descritti nella politica di cancellazione, non sarà corrisposto l'importo già pagato.

*Si applicano spese di gestione di 250€.

* Non saranno rimborsate le spese di cancellazione di prenotazioni già emesse. Se esistono altre spese non rimborsabili già emesse, anch'esse non saranno rimborsate e saranno detratte dall'importo da corrispondere.

*Il costo di cancellazione dei voli emessi è del 100% dell'importo.

Off Trail S.L. agisce in questo viaggio combinato in qualità di organizzatore. Per le partenze programmate aperte, la realizzazione del viaggio richiede un minimo di 2 partecipanti iscritti e confermati, informando il viaggiatore tramite il portale cliente al raggiungimento di tale minimo per poter confermare la partenza. In caso di mancato raggiungimento del numero minimo indicato, l'organizzatore potrà cancellare il viaggio e comunicarlo al viaggiatore entro il termine legale applicabile di fino a 20 giorni naturali prima della partenza. Per le partenze private o viaggi su misura, il programma si intenderà confermato dalla accettazione della prenotazione, essendo un viaggio progettato specificamente per il numero di persone indicato nel contratto e con prezzo adeguato a tale configurazione. In caso di cancellazione per mancato raggiungimento del minimo richiesto, il viaggiatore avrà diritto al rimborso completo delle somme versate, senza ulteriori compensazioni.

Lista dell'attrezzatura

ABBIGLIAMENTO FUNZIONALE:

- Giacca Gore-Tex o impermeabile e traspirante
- Pantaloni impermeabili per la pioggia
- Giacca calda: giacca a piume o, preferibilmente, primaloft (poiché possono resistere all'acqua)
- Pile leggero
- T-shirt a maniche corte ad asciugatura rapida
- Pantaloni elasticizzati, un po' più spessi, per giorni o notti più freddi
- Pantaloni tipo trekking
- Completo di pantaloni e maglia termica
- Biancheria intima e indumenti di ricambio

ATTREZZATURA DA ARRAMPICATA:

- Ramponi
- Imbragatura da arrampicata
- 3 moschettoni di sicurezza
- 1 anello di 120 cm
- Piolet di lunghezza tra 55 e 66 cm
- Casco da arrampicata
- Se non possiedi attrezzatura personale da arrampicata, puoi noleggiarla a Chamonix. Dai un'occhiata a questo negozio di noleggio.

TESTA:

- Cappellino leggero per correre
- Berretto di lana
- Parasudore per il collo
- Maschera da sci

MANI:

- Guanti sottili in pile
- Guanti di pelle
- Guanti o muffole termiche ad alta resistenza

PIEDI:

- 2 paia di calzini da sci in lana merino: 1 sottile e 1 spesso
- Scarpe da trail leggere o scarponi da trekking (quelli che usi normalmente in montagna) Scarponi da alpinismo
- Ghette (solo se i tuoi scarponi non le hanno integrate)

ZAINI:

- Zaino da montagna da 30 litri
- Piccola borsa da viaggio (per documenti e portafoglio)

ATTREZZATURA DA RIFUGIO:

- Sacco a pelo in seta (obbligatorio in tutti i rifugi)
- Tappi per le orecchie

ACCESSORI:

- Faro frontale e batteria o batterie di riserva
- Crema solare, burro cacao e doposole

CIBO / BEVANDE:

- Borraccia o thermos, minimo 1 litro. Se scegli una sacca tipo Camelbak, tieni conto che il tubo può congelarsi, quindi è consigliabile portare una bottiglia ausiliaria
- Snack, frutta secca, gel, integratori idratanti e barrette energetiche sufficienti, barrette proteiche, mix di frutta secca, compresse di magnesio e integratori per il recupero

ATTREZZATURA DA VIAGGIO:

- Abbigliamento casual
- Documento d'identità o passaporto, visto, contanti, documentazione assicurativa, libretto vaccinale
- Asciugamano in microfibra
- Kit di pronto soccorso e medicinali
- Coperta termica
- Telefono cellulare e orologio con traccia del percorso
- Powerbank, macchina fotografica, cavi di ricarica, auricolari, selfie stick...

FAQs

Quanti giorni dura il programma Gran Paradiso + Monte Bianco e com'è l'itinerario?

Il programma dura 5 giorni e combina due ascensioni emblematiche delle Alpi: 2 giorni al Gran Paradiso e 3 giorni al Monte Bianco. Il giorno 1 si tiene l'incontro a Chamonix, trasferimento nella valle del Gran Paradiso e salita al rifugio Vittorio Emanuele II. Il giorno 2 si sale al Gran Paradiso (4.061 m) e si torna a Chamonix. Il giorno 3 inizia la parte del Monte Bianco che può essere effettuata per Goûter o via 4000. Sono previste due notti in rifugio e rientro a Chamonix il giorno 5.

Quali vantaggi ci sono a fare prima il Gran Paradiso rispetto al Monte Bianco?

Salire prima il Gran Paradiso è un ottimo modo per acclimatarsi e preparare il corpo prima di affrontare il Monte Bianco. Permette di passare una notte in rifugio, progredire in quota, effettuare una vetta oltre i 4.000 metri e acquisire fiducia con il ritmo alpino del viaggio. Questa combinazione migliora l'adattamento all'altitudine, aiuta ad arrivare in condizioni migliori al blocco del Monte Bianco e aumenta le probabilità di successo in vetta. Inoltre, rende l'esperienza un programma molto più completo, collegando due grandi quattromila alpini in un solo viaggio.

Quali differenze ci sono tra la via Goûter e la via 4000 per salire al Monte Bianco?

Entrambe le vie raggiungono la vetta del Monte Bianco (4.808 m), ma presentano differenze notevoli nel loro approccio. La via Goûter è la più classica e frequentata: fisicamente impegnativa, ma con difficoltà tecniche minori. Richiede di attraversare il Grand Couloir (zona a rischio valanghe), salire per sentiero roccioso e proseguire su un ghiacciaio aperto fino alla cima. Invece, la via Cosmiques-4000s è più alpina e tecnica, attraversa ghiacciai complessi e cime intermedie come il Monte Bianco du Tacul e il Mont Maudit. Comprende passaggi esposti, pendenze più ripide e tratti con corde fisse, che richiedono maggiore esperienza con ramponi e piolet. Inoltre, la via Cosmiques forma un itinerario circolare, salendo da un lato e scendendo dalla via Goûter, mentre quest'ultima è lineare. La scelta dipende dalla tua esperienza, acclimatazione e dal tipo di avventura che cerchi.

Qual è il livello fisico e tecnico necessario per questo programma di 5 giorni?

Serve una condizione fisica molto buona ed esperienza precedente in montagna. È importante essere abituati a giornate lunghe, dislivelli sostenuti e terreno alpino. Per la parte del Monte Bianco, in particolare, è necessario sentirsi a proprio agio con l'uso di ramponi e piolet e avere capacità di sostenere più giorni di sforzo in quota. Il programma di 5 giorni è un'opzione molto valida per chi non è completamente acclimatato, poiché l'ascensione al Gran Paradiso aiuta a preparare l'organismo prima del tentativo sul Monte Bianco.

In quale periodo si può fare questo programma?

La via è operativa generalmente dalla fine di maggio o giugno fino a settembre o ottobre, a seconda delle condizioni di neve e dell'apertura dei rifugi. Il periodo migliore per effettuare l'ascensione è generalmente giugno, luglio e settembre, quando le temperature sono più moderate, la neve è più assestata e il percorso presenta condizioni di sicurezza migliori. La via 4000 non si fa in agosto (a causa del rischio di valanghe in alcune zone), mentre la via Goûter è attualmente disponibile solo nelle date delle partenze programmate, a causa della disponibilità limitata nei rifugi.

Qual è il rapporto guida/cliente?

Nella parte del Monte Bianco, il rapporto è di 2 alpinisti per guida, garantendo sicurezza, attenzione personalizzata e rispetto della normativa abituale per questo tipo di ascensioni. Nella parte del Gran Paradiso, il rapporto può essere fino a 4 persone per guida. Questa combinazione permette di mantenere un alto livello di sicurezza e, allo stesso tempo, ottimizzare il programma nella fase di acclimatazione.

È facile ottenere posto nei rifugi del Monte Bianco?

No. La grande popolarità del Monte Bianco ha reso sempre più difficile trovare un alloggio nei rifugi della via Goûter (Tête Rousse e Goûter). Le prenotazioni per le agenzie professionali si aprono prima di Natale, e in poche settimane solitamente si esauriscono per tutta la stagione. Per questo, se sogni di salire al Monte Bianco, ti consigliamo di non aspettare l'ultimo momento; idealmente, per assicurarti un posto nella data desiderata devi prenotare con 6-7 mesi di anticipo.

Quale attrezzatura e quale tipo di scarponi servono?

È indispensabile portare scarponi da alpinismo adeguati, compatibili con ramponi automatici o semiautomatici. Non vanno bene scarponi da trekking o escursionismo. Inoltre, avrai bisogno di materiale tecnico come ramponi, piolet, casco, imbracatura, abbigliamento tecnico a strati, guanti, occhiali da ghiacciaio e frontale, tra gli altri elementi. Un'attrezzatura inadeguata può impedire di svolgere l'attività in sicurezza. Nella sezione "materiale" puoi consultare la lista completa dell'attrezzatura obbligatoria. Prima della partenza offriamo consulenza tecnica e sull'attrezzatura per verificare che tutto sia corretto e, se necessario, guidarti nel noleggio o acquisto.

Il pernottamento nei rifugi è incluso?

Sì. Il programma include il pernottamento in mezza pensione nei rifugi. La notte del giorno 2 a Chamonix non è inclusa.

È obbligatorio stipulare un'assicurazione soccorso?

Sì, l'assicurazione soccorso è obbligatoria. Il soccorso sulle Alpi può essere molto costoso (oltre 10.000 euro), quindi è necessario avere un'assicurazione che copra il soccorso in elicottero per questa specifica attività. Se hai dubbi sull'assicurazione soccorso che copra l'attività, contattaci per avere consulenza.



Contact

info@b4experience.com

www.b4experience.com

+34 613 03 77 00

[View program on the web](#)

