

SKI

ISLANDE, SKI DANS LA PÉNINSULE DU TROLL

Ski jusqu'à la mer, bains thermaux relaxants et aurores boréales en 8 jours d'aventure arctique



B4Experience

ISLANDE



Vivez le ski de randonnée et de montagne en Islande : Tröllaskagi, péninsule du Troll, guide expert et descentes vers l'Atlantique arctique. Six jours de neige poudreuse, bains thermaux, aurores boréales et tourisme dans le Cercle d'Or ; petit groupe et maison chaleureuse.

Voir le programme sur le web

<https://b4experience.com/iceland-ski-touring-in-the-troll-peninsula>



MOIS RECOMMANDÉS

MARCH, APRIL



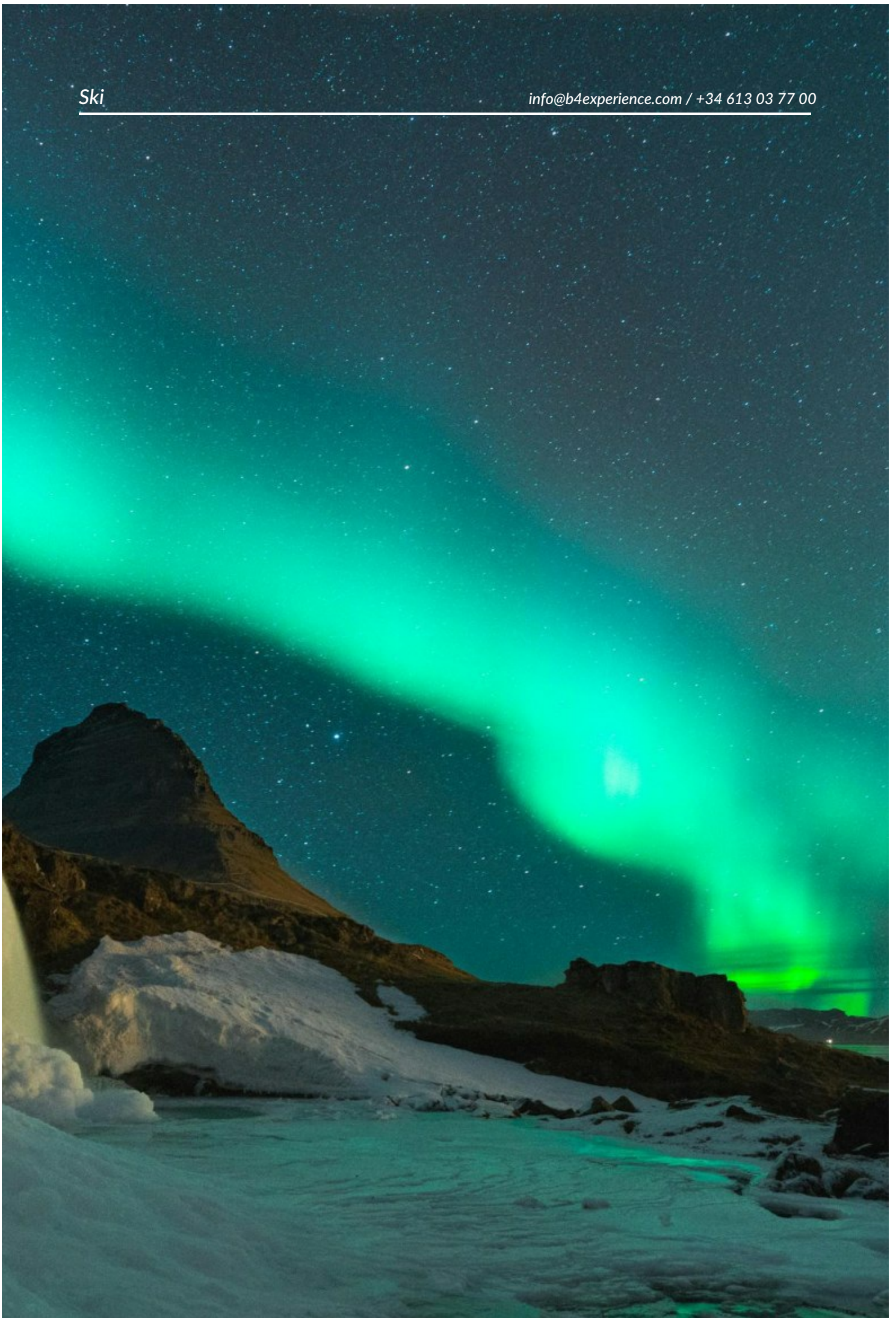
PRIX

Dès 1.980€ / pers.

Réductions pour groupes

Ski

info@b4experience.com / +34 613 03 77 00





Highlights

- DESCENTES JUSQU'AU NIVEAU DE LA MER
- EAUX THERMALES CHAQUE APRÈS-MIDI
- AURORES BORÉALES À LA LATITUDE 64°N
- GUIDE DE SKI EXPÉRIMENTÉ

Groupe privé

100% personnalisable

| À partir de (personnes) | Catégorie | Disponibilité | Nb. Jours | Prix/pers. |
|----------------------------|-----------|-----------------------------|--------------|------------|
| 6 | Standard | 15 mars 2026 - 26 avr. 2026 | 8 | 1.980€ |
| 5 | Standard | 15 mars 2026 - 26 avr. 2026 | 8 | 2.350€ |

Voyagez avec votre famille ou vos amis.

*Contactez-nous pour vérifier la disponibilité via info@b4experience.com / +34 613 03 77 00 / www.b4experience.com

Groupe ouvert

Partagez l'expérience avec d'autres voyageurs

| Catégorie | Dates | Nb. jours | Places dispo. | Point de départ | Prix / pers. |
|---|--------------|-----------|---------------|-----------------|--------------|
| Iceland: Ski Touring on the Troll Peninsula | 30 mars 2026 | 8 | 6 | Reykjavik | 1.980€ |
| Iceland: Ski Touring on the Troll Peninsula | 06 avr. 2026 | 8 | 6 | Reykjavik | 1.980€ |

**Contactez-nous pour vérifier la disponibilité via info@b4experience.com / +34 613 03 77 00 / www.b4experience.com*

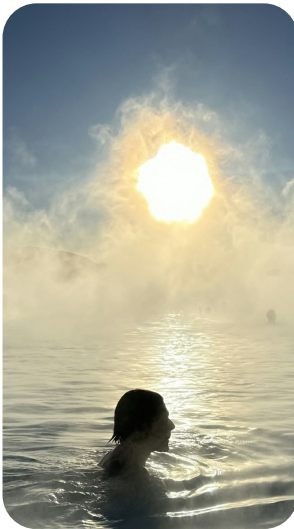


Inclus

- Transport privé pour le groupe
- 6 nuits d'hébergement dans une maison équipée (péninsule du Troll)
- 1 nuit en hôtel à Reykjavik
- Guide de haute montagne UIAGM expérimenté dans la région
- Formation à la technique de ski de montagne et sécurité en avalanche
- Gestion complète du voyage

Non inclus

- Billet d'avion aller-retour Islande (nous pouvons le gérer)
- Assurance voyage et/ou sauvetage (nous pouvons le gérer)
- Repas et boissons (environ 150 € par personne, achat groupé)
- Équipement personnel de ski et avalanche (DVA, pelle, sonde)
- Imprévus dus à des retards de vols ou conditions météo
- Tout ce qui n'est pas décrit dans la section "INCLUS"



Itinéraire

JOUR 1 : VOL ET TRANSFERT VERS LE NORD DE L'ÎLE

Arrivée à Keflavik dans l'après-midi, récupération des véhicules de location et départ pour les 5h de route vers la péninsule du Troll.

Hébergement : Cabane dans la péninsule du Troll

Repas : N/A

JOUR 2 : PREMIÈRES DESCENTES

Premières montées d'acclimatation (600-800 m) avec vue sur l'Eyjafjörður.

Hébergement : Cabane dans la péninsule du Troll

Repas : N/A

JOUR 3 : VERSANTS DE L'EYJAFJÖRDUR

Montée de 900-1 100 m sur des versants ouverts orientés nord ; descente directe vers la mer entre des couloirs larges et de la neige moelleuse. Après-midi aux sources thermales.

Hébergement : Cabane dans la péninsule du Troll

Repas : N/A

JOUR 4 : SOMMET CLASSIQUE À 1 200 M

Journée de 1 200 m jusqu'à un des sommets emblématiques de Tröllaskagi ; vues panoramiques sur fjords et champs de lave. Bain thermal optionnel au retour.

Hébergement : Cabane dans la péninsule du Troll

Repas : N/A

JOUR 5 : TRAVERSÉE DE VALLÉES

Traversée circulaire reliant deux vallées avec un total de 1 000 m d'ascension et deux descentes sur des aspects différents, à la recherche des meilleures conditions de neige selon la météo.

Hébergement : Cabane dans la péninsule du Troll

Repas : N/A

JOUR 6 : DERNIER JOUR DE SKI

Profitez de la dernière journée complète de ski.

Hébergement : Cabane dans la péninsule du Troll

Repas : N/A

JOUR 7 : EN ROUTE VERS LE SUD ET LA CAPITALE

Si le temps et l'envie le permettent, nous ferons une sortie proche avant de reprendre la route en voiture vers la capitale. Après-midi et soirée pour découvrir Reykjavik et sa culture avec un dîner d'adieu de groupe dans un restaurant de la ville.

Hébergement : Reykjavik

Repas : N/A

JOUR 8 : VOL DE RETOUR

Transfert à l'aéroport pour prendre le vol de retour. Fin des services.

Hébergement : N/A

Repas : N/A

Politique de paiement et d'annulation

Réservation initiale : Pour garantir votre place, un acompte de 30 % du montant total du voyage est requis au moment de la réservation.

Paieement final : Le solde, équivalent à 70 % du total, doit être payé au plus tard 60 jours avant la date de départ.

Extras : Les coûts additionnels du voyage, tels que assurances, vols ou autres services optionnels, doivent être payés intégralement au moment de la réservation.

Assurance annulation : Le client peut souscrire une assurance annulation de voyage pour obtenir le remboursement total des sommes versées (selon ses conditions).

L'utilisateur final peut renoncer au voyage réservé, ayant droit au remboursement des sommes versées, sauf pénalités indiquées, mais devra également régler à l'Agence les montants ci-dessous une fois le voyage confirmé. En cas d'annulation pour nombre insuffisant de participants, le client peut conserver le crédit pour de futurs voyages ou demander le remboursement intégral de la réservation.

Politique d'annulation 3 :

REMBOURSEMENT COMPLET JUSQU'À 24H APRÈS L'ACHAT

Jusqu'à 60 jours avant le voyage, remboursement de 100 % du montant du voyage.

Jusqu'à 45 jours avant le voyage, remboursement de 50 % du montant du voyage.

Moins de 45 jours avant le départ : aucun remboursement.

*Des frais de gestion de 250 € s'appliquent

* Les frais d'annulation des réservations déjà émises ne seront pas remboursés. S'il existe d'autres frais non remboursables déjà émis, ceux-ci ne seront pas remboursés et seront déduits du montant à payer.

*Le coût d'annulation des vols émis est de 100 % du montant.

Liste du matériel

Équipement de ski :

Votre équipement de ski : skis/splitboard, bâtons, chaussures de ski, peaux de phoque et casque si vous le souhaitez

Crampons pour ski et/ou crampons (obligatoires et indispensables pour split-boards)

Housse pour skis et housse pour chaussures (obligatoire)

Équipement avalanche dans un sac à dos, pelle, sonde, DVA émetteur/récepteur (Obligatoire)

Nous ne planifions pas généralement de voyages nécessitant des crampons pour chaussures, piolets, cordes et harnais, mais vous pouvez les apporter si vous le souhaitez. (Sauf si c'est un groupe privé et que vous le demandez)

Autres éléments recommandés/nécessaires pour ce voyage

Sac à dos (entre 20 et 35 litres) avec sangles pour porter les skis

Chaussettes

Pantalons de ski de montagne

Pantalons de ski de montagne

Polaire ou similaire (deuxième couche)

Veste et pantalon type Gore-Tex (troisième couche)

Veste légère et fine en primaloft ou duvet

Tour de cou

Gants fins type polaire et gants épais

Bonnet pour le froid et casquette pour le soleil

Lunettes de soleil et lunettes de tempête

Lampe frontale

Gourde ou thermos, minimum 1 litre. Si vous choisissez un sac type Camelbak, sachez que le tube peut geler, il est donc recommandé d'avoir une bouteille auxiliaire

Crème solaire et protection des lèvres

Snacks (barres, gels, fruits secs...) pour manger en montagne

Optionnel : batteries de rechange, caméra, powerbank, trousse de premiers soins

FAQs

Quel niveau technique et physique est requis ?

Le terrain offre des itinéraires pour tous les niveaux ; le guide choisit chaque jour selon l'état de la neige et du groupe. Il est néanmoins conseillé d'être habitué à des dénivelés de 900 à 1 200 m par jour et de savoir descendre en toute sécurité sur de la neige variable.

Comment est l'hébergement dans la péninsule du Troll ?

Nous logeons dans une maison complète pour le groupe, avec cuisine équipée, linge de lit et serviettes inclus, située au pied de la montagne dans la péninsule du Troll. À Reykjavik, nous dormons dans une auberge près de l'aéroport.

Quel est le plan des repas durant la semaine ?

La nourriture est achetée au supermarché d'Akureyri en groupe (environ 150€ par personne). Les participants cuisinent dans la maison, coordonnés par le guide.

Combien de jours de ski le programme inclut-il ?

Cinq jours complets de ski de montagne (jours 2 à 6).

Comment arriver au point de départ ?

Volez jusqu'à Keflavik (vols directs depuis Barcelone). De là, nous voyageons en véhicule privé 5 h vers le nord.

Quel temps fait-il habituellement en mars et avril ?

À cette période, les jours sont longs et les températures oscillent entre 0 °C et 15 °C, avec un temps variable mais généralement stable dans le nord.

Quelle est la taille du groupe et quel est le ratio guide-client ?

Le programme peut être réservé en groupe ouvert, rejoignant jusqu'à 6 places, ou en groupe privé avec vos amis. Si le groupe privé est de moins de 6 personnes, un supplément proportionnel est appliqué. Ratio maximum : 6 participants par guide UIAGM.

Verrai-je des aurores boréales pendant mon séjour ?

La latitude 64°N et les ciels dégagés de mars offrent une forte probabilité d'aurores, notamment lors des nuits claires après le ski.

Que se passe-t-il si le mauvais temps empêche de skier ?

Le guide adaptera le programme à des zones plus abritées ou proposera des activités formatives (exercices de sécurité, visite d'Akureyri, sources thermales). La flexibilité est essentielle en Islande.

Faut-il une expérience préalable en avalanche ?

Ce n'est pas indispensable ; le guide dispense une formation de base sur la gestion des risques et la pratique de l'ARVA. Le port de l'équipement de sécurité obligatoire est requis.

Est-il possible de participer seul ?

Oui, vous pouvez vous inscrire individuellement et rejoindrez un petit groupe. Le prix de base est calculé par participant dans le groupe minimum.

Faut-il obligatoirement souscrire une assurance de sauvetage complémentaire ?

Pour les citoyens européens, nous recommandons d'avoir la Carte Européenne d'Assurance Maladie (CEAM) ; les sauvetages ne sont généralement pas facturés en Islande, bien que les soins médicaux ultérieurs puissent engendrer des frais de ticket modérateur. Si vous souhaitez étendre les garanties (bagages, annulation, frais médicaux), souscrivez une assurance voyage complémentaire.



Contact

info@b4experience.com

www.b4experience.com

+34 613 03 77 00

[Voir le programme sur le web](#)

Ski

info@b4experience.com / +34 613 03 77 00

