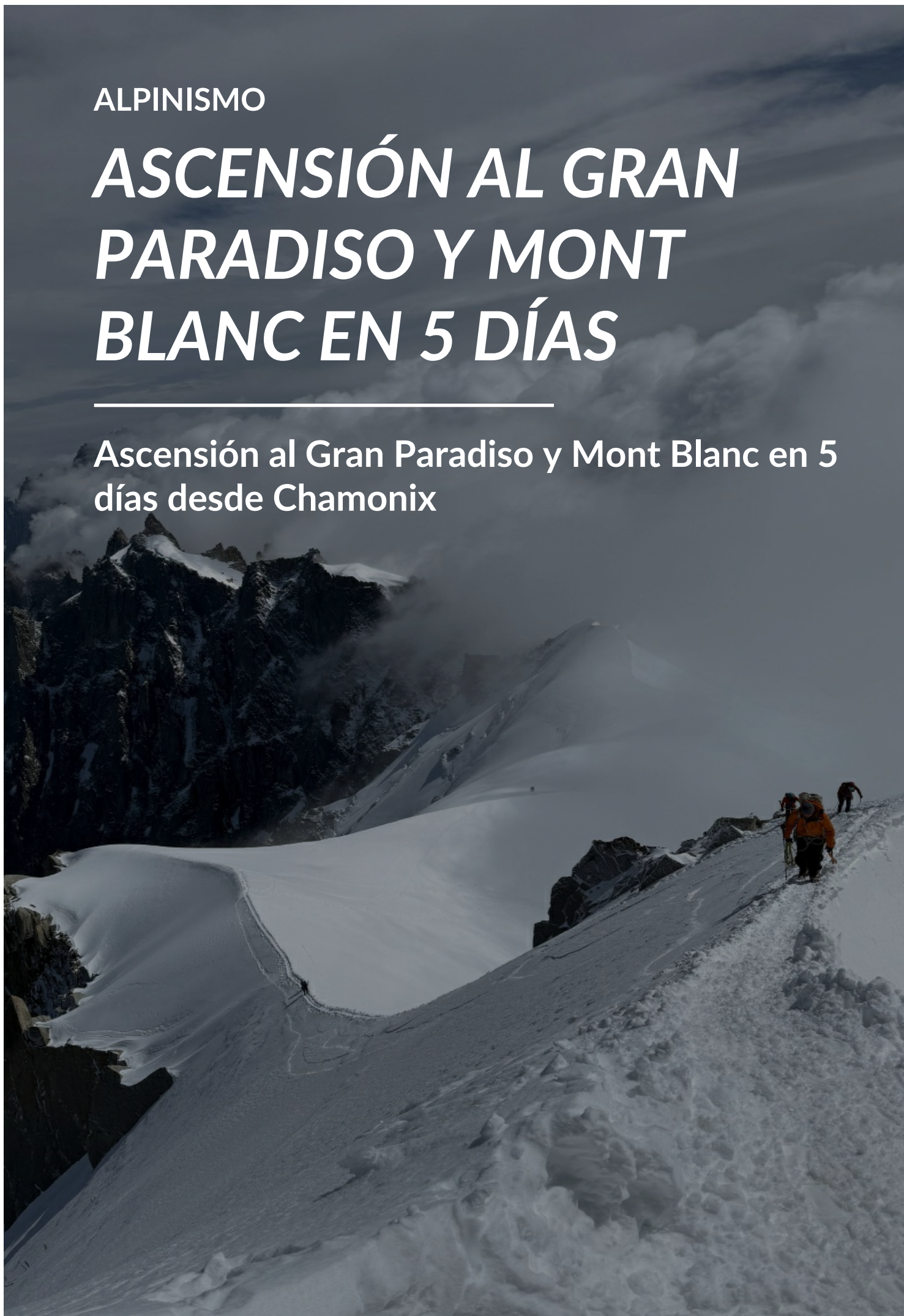


ALPINISMO

ASCENSIÓN AL GRAN PARADISO Y MONT BLANC EN 5 DÍAS

Ascensión al Gran Paradiso y Mont Blanc en 5 días desde Chamonix



FRANCIA



Asciende dos grandes cumbres de los Alpes en un programa de 5 días con guía especializado de alta montaña: Gran Paradiso (4.061 m) y Mont Blanc (4.808 m), por Goûter o ruta 4000.

MESES RECOMENDADOS

MAYO, JUNIO, JULIO, AGOSTO, SEPTIEMBRE



PRECIOS

Desde **2.850€** /persona

Descuentos por grupos





Highlights

- ESCALA 2 CUATROMILES EN 5 DÍAS
- RATIO DE GUÍA 2:1 PARA MONT BLANC; 4:1 EN GRAN PARADISO
- MONT BLANC POR GOÛTER O RUTA 4000
- DESDE CHAMONIX CON REFUGIOS DE ALTA MONTAÑA.

Grupo privado

100% personalizable

Desde (Personas)	Categoría	Disponibilidad	Nº días	Precio por pers.
✘ No hay grupos privados disponibles, solo grupos abiertos				

Viaja con tus familiares o grupo de amigos.

*Confirmar disponibilidad en info@b4experience.com / +34 613 03 77 00 / www.b4experience.com

Grupo abierto

Comparte la experiencia con otros viajeros

Detalle Viaje	Fechas	Nº días	Plazas disp.	Precio por pers.
Gran Paradiso + Montblanc Gouter	30 jul 2026	5	1	2.850€
Gran Paradiso + Montblanc Gouter	26 ago 2026	5	1	2.850€

**Confirmar disponibilidad en info@b4experience.com / +34 613 03 77 00 / www.b4experience.com*



Incluye

- Guía de Alta Montaña UIAGM con amplia experiencia en la zona
- Ratio de guía 2:1 para Montblanc; hasta 4:1 para Gran Paradiso
- 1 noche con media pensión en el refugio Vittorio Emanuele II
- Todos los costes del guía (comida, refugios y extras)
- Gestión de reservas en refugios
- Asesoramiento técnico y material
- Autobús Les Houches desde/hacia Chamonix

En el programa Montblanc - Ruta Goûter:

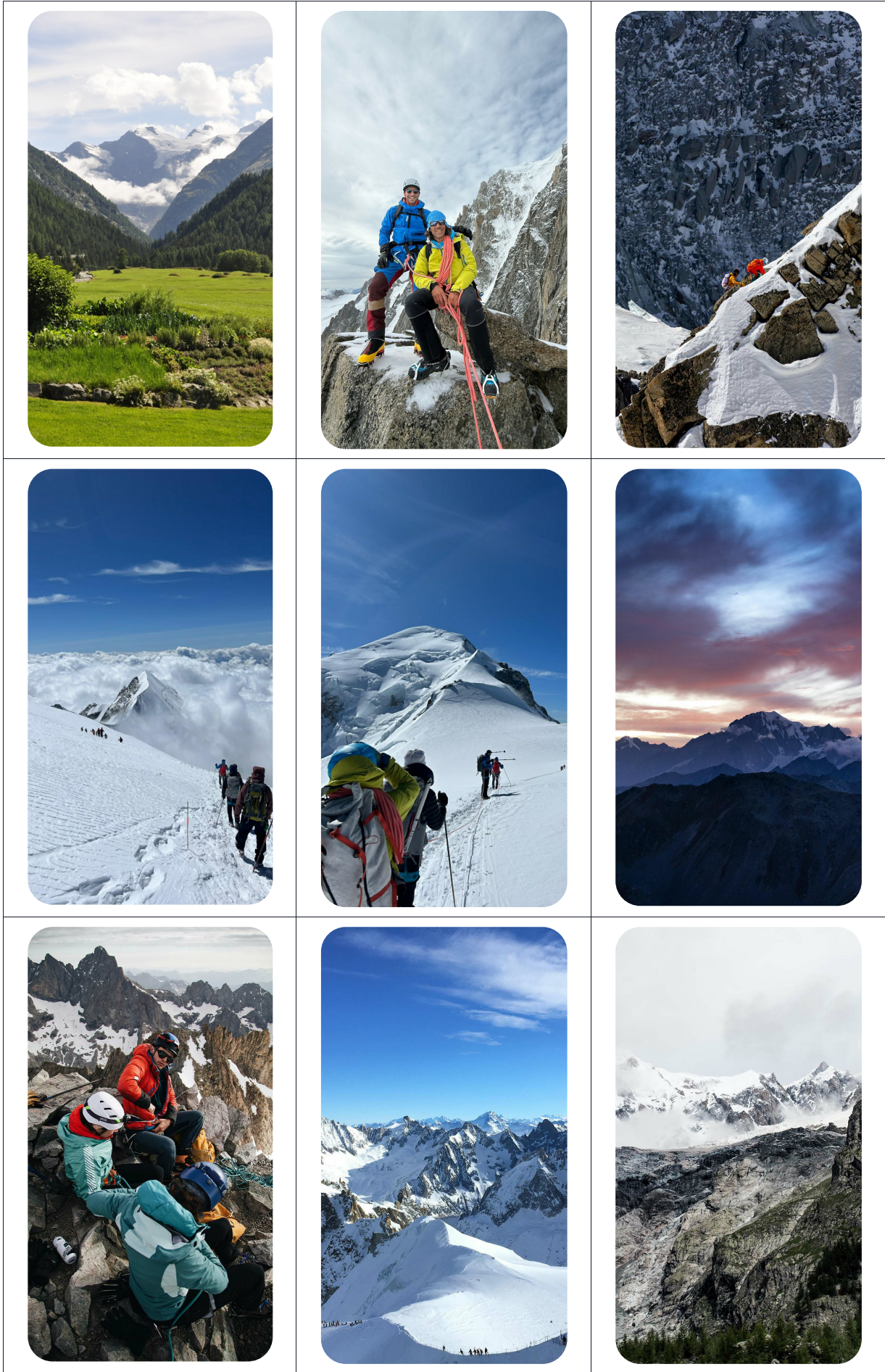
- 1 noche con media pensión en refugio Tête Rousse
- 1 noche con media pensión en refugio Goûter
- Tren ida/vuelta desde Nide Aigle

En el programa Montblanc - Ruta 4000s:

- 2 noches en régimen de media pensión en refugio Cosmiques.
- Teleférico a Aiguille du Midi.

No incluye

- Transporte al punto de inicio
- Material personal de escalada
- Seguro de viaje/cancelación: opcional, pero recomendable (podemos gestionarlo)
- Seguro de rescate: obligatorio (podemos gestionarlo)
- Propinas (opcional)
- Todo lo no descrito en el apartado "INCLUIDO".



Itinerario

Día 1: Chamonix – Refugio Vittorio Emanuele II

Encuentro con el guía en Chamonix y traslado por carretera al valle del Gran Paradiso, en Italia. Desde el fondo del valle iniciaremos la aproximación a pie hasta el refugio Vittorio Emanuele II, una subida cómoda que permite entrar progresivamente en el ambiente alpino. Cena y noche en refugio.

Alojamiento: Refugio de montaña

Comida: cena.

Día 2: Ascensión al Gran Paradiso (4.061 m) y regreso a Chamonix

Salida de madrugada para ascender al Gran Paradiso, uno de los cuatromiles más accesibles y estéticos de los Alpes. Tras alcanzar la cumbre, descenso al valle y regreso a Chamonix el mismo día. Esta jornada aporta una excelente combinación de experiencia alpina, altitud y ritmo antes del bloque del Mont Blanc.

Alojamiento: no incluido

Comida: desayuno.

Día 3:

Si el itinerario elegido es la ruta Goûter:

Primero tomaremos el teleférico de Les Houches, para enlazar con el tren del Mont Blanc, que nos llevará hasta el Nid d'Aigle a 2.372 metros, donde comienza nuestra ascensión. La caminata hasta las inmediaciones del refugio Tête Rousse (3.200m) no presenta dificultad.

Si el itinerario elegido es la ruta 4000s:

Desde Chamonix cogeremos el teleférico hasta Aiguille du Midi (3.840 m). Desde allí iremos al refugio de Cosmiques, donde cenaremos y nos iremos a dormir pronto, ya que tendremos que madrugar.

Alojamiento: Refugio de montaña

Comida: cena.

Día 4:

Si el itinerario elegido es la ruta Goûter:

A partir de este punto la montaña se endereza y nos muestra su parte más peligrosa. Saliendo del refugio de Tête Rousse y tras unos 30 minutos, debemos atravesar rápidamente el gran corredor que desciende desde lo alto de la montaña, el corredor de Goûter. Desde aquí seguiremos una pared vertical entre piedras sueltas y tramos con cable de seguridad, que nos conducirá al mismo balcón del refugio de Goûter, a 3.817 metros.

Si el itinerario elegido es la ruta 4000s:

En esta jornada clave para la aclimatación, partimos desde el refugio des Cosmiques al amanecer para ascender al Montblanc du Tacul (4.248 m). Esta subida, además de ofrecer unas vistas espectaculares del macizo, nos permite entrenar en terreno glaciar, avanzar encordados y practicar la progresión con crampones y piolet en altura. Tras hacer cima en el Tacul, descendemos de nuevo al refugio Cosmiques para descansar, hidratar bien y preparar el equipo para la ascensión definitiva del día siguiente.

Alojamiento: Refugio de montaña

Comida: desayuno + cena.

Día 5: Cumbre del Mont Blanc (4.808 m) – Chamonix

Si el itinerario elegido es la ruta Goûter:

Sobre las 2 de la mañana desayunaremos, para poder salir hacia la cumbre una hora u hora y media después. Subiremos la Aiguille du Goûter a 3.863 metros y el Dôme du Goûter a 4.304 metros. Al amanecer, estaremos aproximadamente cerca del refugio Vallot, para afrontar el tramo final de la ascensión por la arista de Les Bosses. Llegaremos entre las 9 y las 10 de la mañana a la cumbre del Mont Blanc. Realizaremos el descenso siguiendo el mismo recorrido, pasando por el refugio de Goûter y volviendo a Chamonix. Descenderemos hasta la Nide D'Aigle donde cogeremos el tren, y posteriormente el teleférico que nos llevará de vuelta a Chamonix.

Si el itinerario elegido es la ruta 4000s:

Nos levantaremos muy temprano por la mañana y comenzaremos a ascender el Mont Blanc du Tacul (4.218 m). Atravesando el collado del Mont Maudit (4.465 m), seguiremos la pronunciada pendiente que nos lleva al collado de Brenva. Los primeros rayos del sol del amanecer teñirán de cálido rojo los quinientos metros que nos separan de la cima del Mont Blanc (4.808 m). El descenso se realizará por la vía del Goûter, llegando —si todo va bien— a Chamonix a primera hora de la tarde. El Mont Blanc ya formará parte de nuestra experiencia alpina.

Comida: Desayuno.

Política de pago y cancelación

Reserva Inicial: Para asegurar tu plaza, se requiere un pago inicial de 30% del importe total del viaje al momento de realizar la reserva.

Pago Final: El importe restante, equivalente al 70% del total, debe ser abonado a más tardar 60 días antes de la fecha de salida.

Extras: Los costos adicionales del viaje, como seguros, vuelos u otros servicios opcionales, deben ser pagados en su totalidad en el momento de la reserva.

Seguro de cancelación: El cliente podrá contratar un seguro de cancelación de viaje para poder obtener el pago de la totalidad del importe abonado (según sus condiciones).

El usuario final podrá desistir del viaje contratado, teniendo derecho a la devolución de las cantidades abonadas, salvo las penalizaciones indicadas, pero deberá satisfacer además a la Agencia las cantidades que se indican a continuación una vez confirmado el viaje. Si éste no se llevase a cabo por no alcanzarse las plazas mínimas necesarias, el cliente podrá guardar el crédito para futuros viajes o solicitar la devolución íntegra de la reserva.

Política de cancelación 3:

- REEMBOLSO COMPLETO HASTA 24H DESPUÉS DE LA COMPRA
- Hasta 60 días antes del viaje devolución del 100% del importe del viaje.
- Hasta 45 días antes del viaje Devolución del 50% del importe del viaje.
- Para plazos inferiores a los descritos en la política de cancelación, no se abonará el importe ya abonado.

*Se aplican gastos de gestión de 250€.

* No se abonarán gastos de cancelación de reservas ya emitidas. Si existen otros gastos no reembolsables ya emitidos, estos tampoco se abonarán y se descontarán del importe a abonar.

*El coste de cancelación de vuelos emitidos es del 100% del importe.

Off Trail S.L. actúa en este viaje combinado en calidad de organizador. En las salidas programadas abiertas, la realización del viaje requiere un mínimo de 2 personas inscritas confirmadas, informándose al viajero a través del portal del cliente cuando se alcance dicho mínimo para poder confirmar la salida. En caso de no alcanzarse el número mínimo indicado, el organizador podrá cancelar el viaje y notificarlo al viajero dentro del plazo legal aplicable de hasta 20 días naturales antes de la salida. En las salidas privadas o viajes a medida, el programa se entenderá confirmado desde la aceptación de la reserva, al tratarse de un viaje diseñado específicamente para el número de personas indicado en el contrato y con precio ajustado a dicha configuración. En caso de cancelación por no alcanzarse el mínimo exigido, el viajero tendrá derecho al reembolso íntegro de las cantidades abonadas, sin compensación adicional.

Lista de material

ROPA FUNCIONAL:

- Chaqueta Gore-Tex o impermeable y transpirable
- Pantalones impermeables para lluvia
- Chaqueta abrigada: chaqueta de plumas o, preferiblemente, primaloft (ya que pueden soportar el agua)
- Forro polar ligero
- Camisetas de manga corta de fácil secado
- Pantalones elásticos, un poco más gruesos, para días o noches más fríos
- Pantalones tipo trekking
- Conjunto de pantalón y camiseta térmica
- Ropa interior y ropa de recambio

EQUIPO DE ESCALADA:

- Crampones
- Arnés de escalada
- 3 mosquetones de seguridad
- 1 anillo de 120 cm
- Piolet de entre 55 y 66 cm de longitud
- Casco de escalada
- Si no tienes equipo personal de escalada, puedes alquilarlo en Chamonix. Echa un vistazo a esta tienda de alquiler.

CABEZA:

- Gorra ligera para correr
- Gorro de lana
- Polaina para el cuello
- Máscara de esquí

MANOS:

- Guantes finos de forro polar
- Guantes de cuero
- Guantes o manoplas térmicos de alta resistencia

PIES:

- 2 pares de calcetines de esquí de merino: 1 fino y 1 grueso
- Zapatillas de trail ligeras o botas de senderismo (lo que normalmente usas en la montaña) Botas de alpinismo
- Polainas (solo si tus botas no las tienen integradas)

MOCHILAS:

- Mochila de montaña de 30 litros
- Pequeña bolsa de viaje (para documentación y cartera)

MATERIAL DE REFUGIO:

- Saco de dormir de seda (obligatorio en todos los refugios)
- Tapones para los oídos

ACCESORIOS:

- Lámpara frontal y batería o baterías de repuesto
- Crema solar, cacao labial y after sun

COMER / BEBER:

- Cantimplora o termo, mínimo 1 litro. Si eliges una bolsa tipo Camelbak, ten en cuenta que el tubo puede congelarse, por lo que es recomendable llevar una botella auxiliar
- Snacks, frutos secos, geles, hidratación y barritas energéticas suficientes, barritas proteicas, mezcla de frutos secos, comprimidos de magnesio y suplementos de recuperación

EQUIPO DE VIAJE:

- Ropa casual
- DNI o pasaporte, Visa, dinero en efectivo, documentación de seguro, carnet de vacunación
- Toalla de microfibra
- Botiquín de primeros auxilios y medicación
- Manta térmica
- Teléfono móvil y reloj con track de ruta
- Powerbank, cámara, cables de carga, auriculares, palo selfie...

FAQs

¿Cuántos días dura el programa Gran Paradiso + Mont Blanc y cómo es el itinerario?

El programa dura 5 días y combina dos ascensiones emblemáticas de los Alpes: 2 días en el Gran Paradiso y 3 días en el Mont Blanc. El día 1 se realiza el encuentro en Chamonix, traslado al valle del Gran Paradiso y subida al refugio Vittorio Emanuele II. El día 2 se asciende al Gran Paradiso (4.061 m) y se regresa a Chamonix. El día 3 comienza la parte del Mont Blanc que puede realizarse por Goûter o por la ruta 4000. Prevé dos noches en refugio y regreso a Chamonix el día 5.

¿Qué ventajas tiene hacer primero el Gran Paradiso antes del Mont Blanc?

Subir primero el Gran Paradiso es una excelente forma de aclimatar y preparar el cuerpo antes de afrontar el Mont Blanc. Permite pasar una noche en refugio, progresar en altura, realizar una cima de más de 4.000 metros y ganar confianza con el ritmo alpino del viaje. Esta combinación mejora la adaptación a la altitud, ayuda a llegar en mejores condiciones al bloque del Mont Blanc y aumenta las probabilidades de éxito en la cumbre. Además, convierte la experiencia en un programa mucho más completo, enlazando dos grandes cuatromiles alpinos en un solo viaje.

¿Qué diferencias hay entre la ruta Goûter y la ruta 4000 para subir al Mont Blanc?

Ambas rutas alcanzan la cumbre del MontBlanc (4.808m), pero presentan diferencias notables en su enfoque. La ruta Goûter es la más clásica y transitada: físicamente exigente, pero con menor dificultad técnica. Requiere atravesar el Grand Couloir (zona con riesgo de desprendimientos), subir por sendero rocoso y progresar por glaciar abierto hasta la cima. En cambio, la ruta Cosmiques-4.000s es más alpina y técnica, ya que atraviesa glaciares complejos y cumbres intermedias como el MontBlanc du Tacul y el MontMaudit. Incluye pasos expuestos, pendientes más inclinadas y tramos con cuerda fija, lo que requiere mayor experiencia previa con crampones y piolet. Además, la ruta Cosmiques forma un itinerario circular, subiendo por un lado y bajando por la ruta Goûter, mientras que esta última es lineal. La elección depende de tu experiencia, aclimatación y el tipo de aventura que busques.

¿Qué nivel físico y técnico se necesita para este programa de 5 días?

Se requiere una muy buena condición física y experiencia previa en montaña. Es importante estar acostumbrado a jornadas largas, desniveles sostenidos y terreno alpino. Para la parte del Mont Blanc, especialmente, es necesario sentirse cómodo con el uso de crampones y piolet y tener capacidad para encadenar varios días de esfuerzo en altura. El programa de 5 días es una muy buena opción para quienes no llegan completamente aclimatados, ya que la ascensión al Gran Paradiso ayuda a preparar el organismo antes del intento al Mont Blanc.

¿En qué época se puede hacer este programa?

La ruta está operativa generalmente desde finales de mayo o junio hasta septiembre u octubre, dependiendo de las condiciones de nieve y la apertura de los refugios. La mejor época para realizar la ascensión suele ser en junio, julio y septiembre, cuando las temperaturas son más moderadas, la nieve está más asentada y la ruta presenta mejores condiciones de seguridad. La ruta 4000 no se realiza en agosto (debido al riesgo de desprendimientos en algunas zonas), mientras que la ruta Goûter actualmente solo está disponible en las fechas de las salidas programadas, debido a la disponibilidad limitada en los refugios.

¿Cuál es la proporción guía/cliente?

En la parte del Mont Blanc, la proporción es de 2 alpinistas por guía, garantizando seguridad, atención personalizada y cumplimiento de la normativa habitual para este tipo de ascensiones. En la parte del Gran Paradiso, el ratio puede ser de hasta 4 personas por guía. Esta combinación permite mantener un alto nivel de seguridad y, al mismo tiempo, optimizar el programa en su fase de aclimatación.

¿Es fácil conseguir plaza en los refugios del Mont Blanc?

No. La gran popularidad del MontBlanc ha hecho que conseguir alojamiento en los refugios de la ruta Goûter (Tête Rousse y Goûter) sea cada vez más complicado. Las reservas para agencias profesionales se abren antes de Navidad, y en pocas semanas suelen agotarse para toda la temporada. Por eso, si tienes el sueño de subir al MontBlanc, te recomendamos no esperar al último momento; idealmente para asegurar tu plaza en la fecha deseada debes reservar con 6-7 meses de antelación.

¿Qué material y qué tipo de botas necesito?

Es imprescindible llevar botas de alpinismo adecuadas, compatibles con crampones automáticos o semiautomáticos. No sirven botas de trekking o senderismo. Además, necesitarás material técnico como crampones, piolet, casco, arnés, ropa de alta montaña por capas, guantes, gafas de glaciador y frontal, entre otros elementos. Un equipo inadecuado puede impedir realizar la actividad con seguridad. En el apartado "material" puedes revisar la lista completa del material obligatorio. Antes de la salida ofrecemos asesoramiento técnico y de material para revisar que todo el equipo sea correcto y, si es necesario, orientarte sobre alquiler o compra.

¿Está incluido el alojamiento en refugios?

Sí. El programa incluye el alojamiento en media pensión en los refugios. La noche del día 2 en Chamonix no está incluida.

¿Es obligatorio contratar un seguro de rescate?

Sí, el seguro de rescate es obligatorio. El rescate en los Alpes puede ser muy caro (más de 10.000 euros), por lo que es necesario tener un seguro que cubra el rescate en helicóptero para esta actividad específica. Si tienes dudas sobre el seguro de rescate que cubra la actividad, ponte en contacto con nosotros para que te asesoremos.



Contacto

info@b4experience.com

www.b4experience.com

+34 613 03 77 00

