

TOURISMUS, FOTOGRAFIE

KAMTSCHATKA SÜDEN, FEUERLAND (9 TAGE)

Entdecken Sie die Vulkane der Kamtschatka-Halbinsel mit Jeep, Hubschrauber und Boot.



RUSSISCHE FÖDERATION



Dieses Programm wurde entwickelt, um Ihnen zu ermöglichen, einige der schönsten und spektakulärsten Orte und Vulkane der Halbinsel Kamtschatka zu entdecken, ohne auf Komfort verzichten zu müssen. Das Programm kann an Ihre Bedürfnisse angepasst und personalisiert werden. Wir bieten ein 9-tägiges Programm, das den gesamten südlichen Teil abdeckt, oder ein 14-tägiges Programm, das auch den zentralen Teil umfasst.

[View program on the web](#)

<https://b4experience.com/south-kamchatka-land-of-fire-9-days>

RECOMMENDED MONTHS

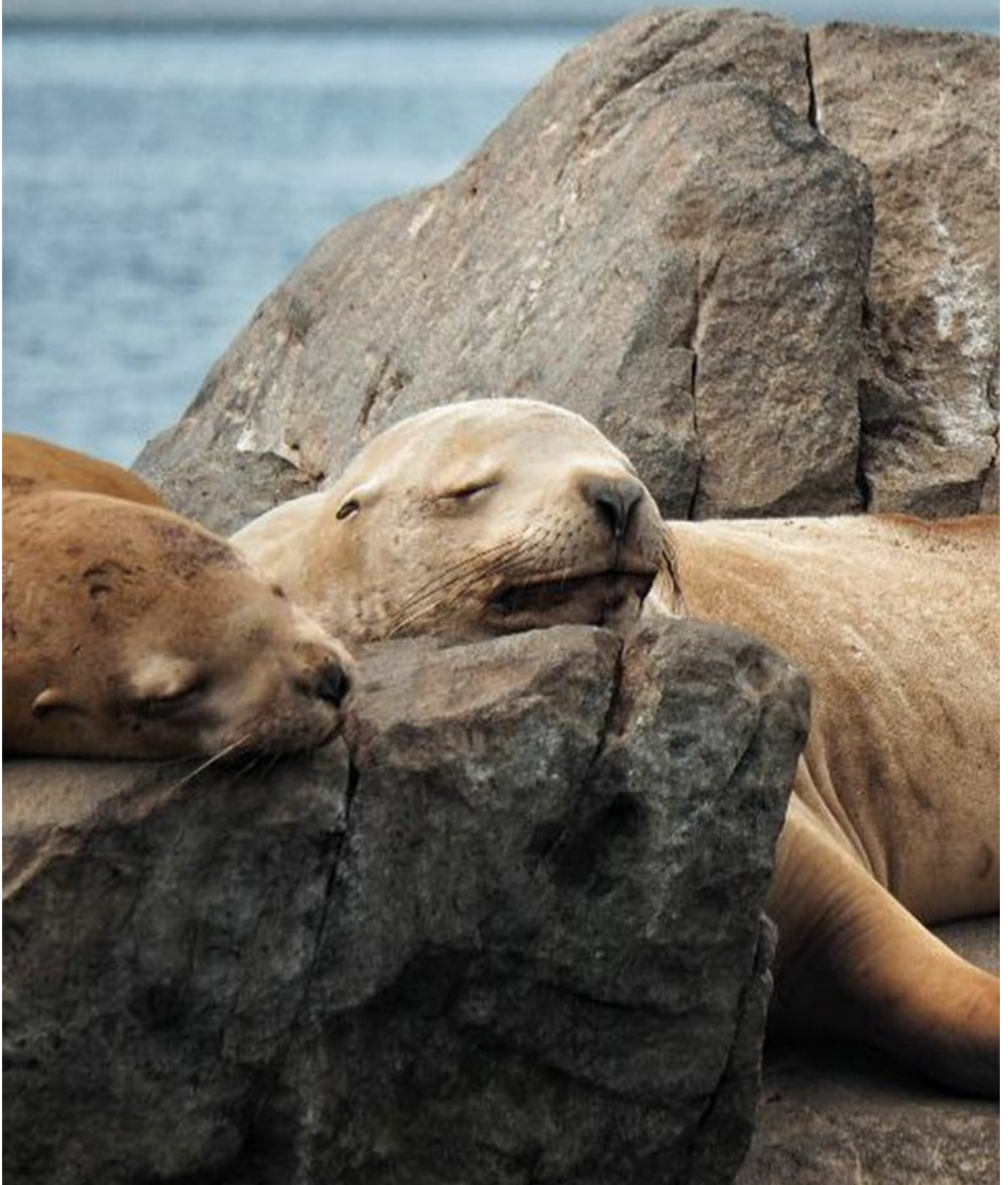
JUNE, JULY, AUGUST, SEPTEMBER



PRICES

From 3.950€ /person

Group discounts





Highlights

- FEUERLAND UND EIS
- ENTDECKEN SIE DAS TAL DER GEYSIRE
- TREKKING RUND UM VULKANE
- NATÜRLICHE THERMALQUELLEN; BEGEGNUNGEN MIT BÄREN UND WILDTIEREN.

Private group

100% customizable

From (People)	Category	Availability	Days	Price per pers.
2	Standard	01.06.2026 14:00:00 - 15.09.2026 15:00:00	9	3.950€

Travel with your family or group of friends.

*Confirm availability at info@b4experience.com / +34 613 03 77 00 / www.b4experience.com

Open group

Share the experience with other travelers

Trip Details	Dates	N° days	Avail. spots	Price per pers.
✘ No open groups available, only private groups				

*Check availability at info@b4experience.com / +34 613 03 77 00 / www.b4experience.com

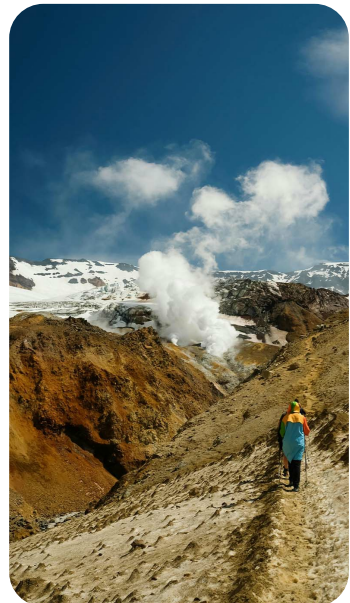
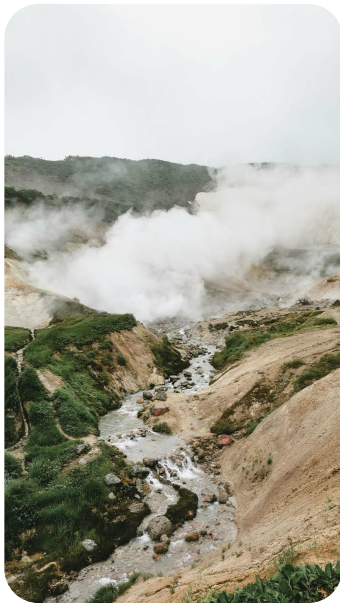
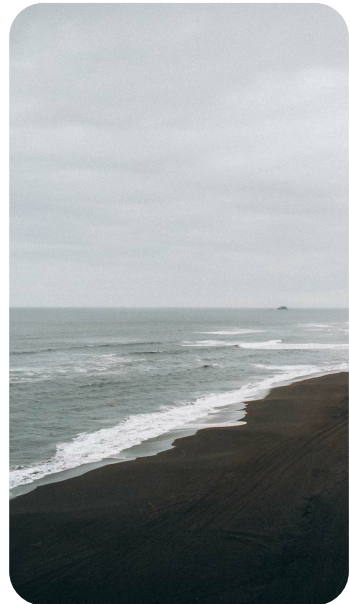
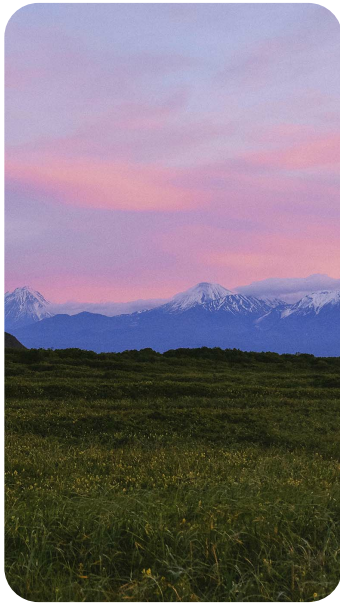
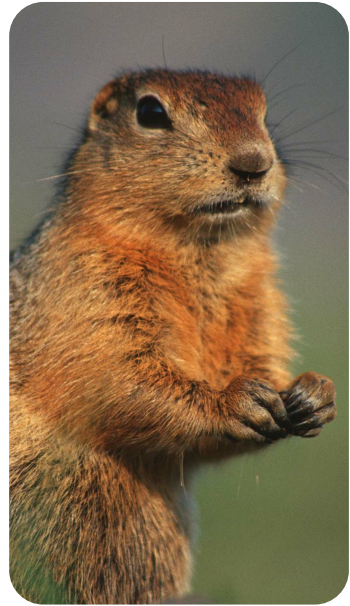


Includes

- Abholung und Transfer zum Flughafen Kamtschatka.
- Alle Transfers vor Ort mit speziellen 4x4-Fahrzeugen, wenn das Gelände es erfordert.
- Bootsausflug.
- Unterkunft gemäß Programm.
- Führerdienste (Englisch/Deutsch/Spanisch/Russisch).
- Ausflüge gemäß Programm (im Privatformat).
- Alle Mahlzeiten (außer Abendessen in Petropavlovsk).
- Genehmigung für den Besuch des Naturparks „Vulkane von Kamtschatka“.
- Individuelle und Gruppenausrüstung, einschließlich Satellitentelefone und GPS-Navigatoren.
- Technische Beratung und Material.

Not included

- Flug nach Petropavlovsk Kamtschatka (kann von uns organisiert werden)
- Reise-/Stornierungs-/Bergungsversicherung (kann von uns organisiert werden)
- Optionaler Hubschrauberausflug ins Tal der Geysire
- Alkoholische Getränke
- Trinkgelder (optional)
- Alles, was nicht unter „INKLUSIVE“ aufgeführt ist.



Itinerary

TAG 1 : Schwarzer Strand von Khalaktyrka

Ankunft in Kamtschatka, Transfer zum Hotel in Petropavlovsk. Ausflug zum schwarzen Pazifikstrand in Khalaktyrka (Fahrtdauer 40 Min.), wo wir mit Blick auf den Pazifik zu Mittag essen. Ein Nachmittag am Strand, um nach der langen Reise die Füße ins Meer zu tauchen. Abendessen in der Stadt vor der Rückkehr zum Hotel.

Unterkunft: Hotel

TAG 2 : Vulkan Awatschinski

Transfer zum beeindruckenden und aktiven Vulkan Awatschinski (Fahrtdauer ca. 2 Stunden) mit 4x4-Fahrzeug, wo wir eine Wanderung zwischen den Vulkanen Awatschinski und Koryaksky unternehmen. Übernachtung in einer Schutzhütte mit russischer Sauna (optional).

Unterkunft: Berghütte

Mahlzeiten: Frühstück + Mittagessen + Abendessen

TAG 3 : Trekking zwischen Vulkanen

Leichter Morgenspaziergang zum Aussichtspunkt „Kamel“, von wo aus wir einen wunderbaren Blick auf die beiden mächtigen Vulkane Awatschinski und Koryaksky haben. Am Nachmittag Fahrt mit dem 4x4-Fahrzeug nach Paratunka, bekannt für seine Thermalquellen (Fahrtdauer ca. 2 Stunden), Unterkunft und Abendessen in einem Hotel mit Thermalpool und Sauna.

Unterkunft: Hotel

Mahlzeiten: Frühstück + Mittagessen + Abendessen

TAG 4 : Yacht-Ausflug im Pazifischen Ozean

Transfer mit dem Minibus zum Hafen, Bootsfahrt entlang der Pazifikküste bis zur Russkaya-Bucht mit Gelegenheit, Seelöwen, Wale, Robben und riesige Seeadler zu beobachten. An Bord fangen wir Fisch und bereiten daraus ein köstliches Meeresfrüchte- und Fischgericht zum Mittagessen zu. Übernachtung und Abendessen im selben Hotel wie am Vortag.

Unterkunft: Hotel

Mahlzeiten: Frühstück + Mittagessen + Abendessen

TAG 5 : Krater Gorely

Transfer mit Jeep 4x4 zum Vulkan Gorely (Fahrtdauer ca. 3,5 Stunden), einfache Wanderung auf guten Wegen bis zum Krater (bequemer Aufstieg in etwa 2 Stunden). Übernachtung in einer glamourösen Kuppel-Zelt-Unterkunft (Platz für 7 Personen / Doppelzelte mit Aufpreis) nahe dem Gipfel des Vilyuchinsky.

Unterkunft: Zelt

Mahlzeiten: Frühstück + Mittagessen + Abendessen

TAG 6 : Vulkan Mutnovsky und Wasserfall Opasny

Transfer mit Jeep 4x4 zum Vulkan Mutnovskiy (Fahrtdauer ca. 3 Stunden), Wanderung zum Aussichtspunkt im Krater Mutnovskiy und zum Wasserfall Opasny. Übernachtung in glamourösem Zeltcamp am Viljushinsky-Pass wie am Vortag.

Unterkunft: Zelt

Mahlzeiten: Frühstück + Mittagessen + Abendessen

Tag 7: Petropavlovsk

Transfer mit Jeep 4x4 zurück zum Hotel in Petropavlovsk. Am Nachmittag Stadtrundgang und Besuch des Vulkanariums, dem besten und interessantesten Museum Kamtschatkas. Übernachtung im Hotel Petropavlovsk.

Unterkunft: Hotel

Mahlzeiten: Frühstück + Mittagessen

TAG 8 : Ausflug ins Tal der Geysire mit Mi-8 (optional)

Optionale Tagesausflug per Mi-8 Hubschrauber zur Beobachtung von Bären im Tal der Geysire / Caldera von Uzón (Preis für den optionalen Ausflug 750 Euro pro Person). Gilt als einer der spektakulärsten Orte Kamtschatkas mit der höchsten Bärenichte. Wenn Sie den Ausflug nicht machen möchten, wird ein ethnografisches Programm mit den indigenen Völkern (Koryaks, Itelmene und Evens) mit lokalen Vertretern durchgeführt. Übernachtung im Hotel in Petropavlovsk.

Unterkunft: Hotel

Mahlzeiten: Frühstück + Mittagessen

TAG 9 : Rückreise

Es ist Zeit, vorerst Abschied zu nehmen! Transfer zum Flughafen für den Rückflug.

Mahlzeit: Frühstück

Zahlungs- und Stornierungsrichtlinie

Anzahlung: Um Ihren Platz zu sichern, ist bei Buchung eine Anzahlung von 30 % des Gesamtbetrags erforderlich.

Endzahlung: Der verbleibende Betrag, entsprechend 70 % der Gesamtsumme, muss spätestens 90 Tage vor Abflugdatum bezahlt werden.

Zusatzkosten: Zusätzliche Reisekosten, wie Versicherungen, Flüge oder andere optionale Leistungen, sind vollständig bei Buchung zu begleichen.

Reiserücktrittsversicherung: Der Kunde kann eine Reiserücktrittsversicherung abschließen, um eine Rückerstattung der gesamten geleisteten Zahlung (gemäß den Versicherungsbedingungen) zu erhalten.

Der Endnutzer kann vom gebuchten Reisevertrag zurücktreten und hat Anspruch auf Rückzahlung der geleisteten Zahlungen, mit Ausnahme der angegebenen Stornogebühren. Darüber hinaus muss der Kunde der Agentur die unten aufgeführten Beträge nach Buchungsbestätigung zahlen. Sollte die Reise aufgrund nicht erreichter Mindestteilnehmerzahl nicht stattfinden, kann der Kunde die Gutschrift für zukünftige Reisen behalten oder die vollständige Rückerstattung der Buchung verlangen.

Stornierungsbedingungen 4:

- Volle Rückerstattung bis 24 Std. nach Kauf.
- Bis 90 Tage vor Reisebeginn: 100 % Rückerstattung.
- Bis 60 Tage vor Reisebeginn: 50 % Rückerstattung.
- Bei kürzeren Fristen: keine Rückerstattung der geleisteten Zahlung.

*Es fallen Bearbeitungsgebühren in Höhe von 250 € an.

*Bereits ausgestellte Reservierungen sind nicht stornierbar. Weitere nicht erstattungsfähige Kosten werden ebenfalls vom Gesamtbetrag abgezogen.

Die Stornierung ausgestellter Flüge verursacht Kosten in Höhe von 100 % des Betrags.

Off Trail S.L. handelt bei dieser Kombinationsreise als Einzelhändler/Vertriebspartner. Bei offenen, geplanten Abfahrten erfordert die Durchführung der Reise eine Mindestteilnehmerzahl von 4 bestätigten Personen, wobei der Reisende über das Kundenportal informiert wird, sobald das Minimum erreicht ist, um die Abfahrt zu bestätigen. Wird die Mindestanzahl nicht erreicht, kann der Veranstalter die Reise stornieren und den Reisenden bis spätestens 20 Kalendertage vor Abfahrt benachrichtigen. Bei privaten Abfahrten oder maßgeschneiderten Reisen gilt das Programm als bestätigt, sobald die Buchung akzeptiert wurde, da es sich um eine speziell für die im Vertrag angegebene Personenzahl konzipierte Reise mit entsprechendem Preis handelt. Bei Stornierung wegen Nichterreichens des erforderlichen Minimums hat der Reisende Anspruch auf vollständige Rückerstattung der geleisteten Zahlungen ohne weitere Entschädigung.

Materialliste

FUNKTIONSKLEIDUNG

- Softshell-Jacke (winddicht, wasserabweisend, leicht) für normale Aktivitäten oder Hardshell (wasserdichtes Gore-Tex) nur bei sehr schlechtem Wetter prognostiziert
- Leichte wasserdichte Hosen
- Warme Jacke: Daunenjacke oder vorzugsweise Primaloft (da sie Wasser standhalten können)
- Leichter Fleecepullover
- Thermohosen und Schlafshirt für die Unterkunft
- Kurze Hosen und Funktionsshirts (schnelltrocknend)
- Badeanzüge
- Unterwäsche (es wird empfohlen, keine Baumwolle zu verwenden)

KOPF

- Leichte Laufmütze
- Wollmütze
- Schlauchschal
- Sonnenbrille

HÄNDE

- Dünne Fleecehandschuhe
- Trekkingstöcke

FÜSSE

- Socken (es wird empfohlen, keine Baumwolle zu verwenden)
- Trailrunning-Schuhe oder Trekkingstiefel
- Trekking-Sandalen mit Fersenriemen (optional)

RUCKSÄCKE

- Trailrunning-Weste oder leichter Rucksack
- Regenhülle für Rucksack
- Leinensack im Duffle Bag-Stil.

UNTERKUNFTSMATERIAL

- Schlafsack
- Ohrstöpsel.

ZUBEHÖR

- Stirnlampe und Ersatzbatterien
- Sonnenschutz, Lippenbalsam und After-Sun.

ESSEN/GETRÄNKE

- Mindest-Hydrationsystem 1l (Camelbak, Trinkflasche oder flexible Flasche)
- Thermoskanne (optional)
- Snacks, Nüsse, Gels, Flüssigkeit und genügend Energieriegel, Proteinriegel, Nussmischung, Magnesiumtabletten und Regenerationssupplemente

REISEAUSRÜSTUNG

- Freizeitkleidung
- Pass, Visum, Bargeld, Versicherungsdokumente, Impfpass
- Mikrofaserhandtuch
- Erste-Hilfe-Set und Medikamente
- Rettungsdecke
- Handy und Uhr mit Routen-Tracking
- Powerbank, Kamera, Ladekabel, Kopfhörer, Selfie-Stick...

FAQs

Wie komme ich von meinem Land nach Kamtschatka?

Um nach Kamtschatka zu gelangen, fliegen Sie üblicherweise zuerst nach Moskau (Russland) und nehmen von dort einen Inlandsflug zum Flughafen Petropavlovsk-Kamchatsky (PKC), dem Haupteingang zur Halbinsel. Es gibt regelmäßige Flüge von Moskau mit einer ungefähren Flugzeit von 8-9 Stunden. Alternativ gibt es in bestimmten Saisons auch Verbindungen über Peking (Beijing). Wir empfehlen, die besten Optionen je nach Ihrem Herkunftsland zu prüfen und frühzeitig zu buchen aufgrund der begrenzten Flugfrequenz.

Welches Fitnesslevel wird benötigt?

Diese Reise beinhaltet Trekking, Fahrten mit 4x4, Booten und Hubschraubern, ist jedoch für alle Fitnesslevel konzipiert, ohne außergewöhnliche körperliche Voraussetzung. Da die meisten Fahrten privat stattfinden, können wir das Programm an Ihre individuellen Bedürfnisse und Anforderungen anpassen.

Wie ist die Unterkunft während der Tour?

Unterkunft in Hotels in Petropavlovsk und Paratunka, einer Berghütte mit Sauna im Vulkangebiet und Übernachtung in einer Schutzhütte oder auf einem Boot, je nach Tag.

Welche Transportmittel werden genutzt?

Es werden 4x4 Jeeps, motorisierte Boote oder Yachten im Pazifik und private Transfers kombiniert, die Komfort und Zugang zu abgelegenen Orten garantieren. Optional ist ein zusätzlicher Hubschraubertag möglich.

Sind die Reisen nach Kamtschatka in Gruppen oder privat?

Die meisten unserer Expeditionen nach Kamtschatka sind private Reisen, verfügbar ab 2 Personen und vollständig an jedem Datum im Sommer anpassbar. Geführt werden sie von unserer lokalen Reiseleiterin Elena, einer Expertin für die Region, die fließend Englisch, Spanisch und Russisch spricht. Dies gewährleistet ein nahes, sicheres und bereicherndes Erlebnis sowohl auf natürlicher als auch auf kultureller Ebene.

Wie ist das Wetter im Sommer in Kamtschatka?

Im Sommer liegen die Temperaturen zwischen 15°C und 20°C, mit feuchtem, aber idealem Klima für Outdoor-Aktivitäten.

Kann die Reiseroute personalisiert werden?

Ja, das Programm ist anpassbar: Die 9-tägige Route deckt den Süden ab und wir können sie personalisieren. Außerdem haben wir ein längeres Programm in der Region: KAMTSCHATKA SÜDEN UND MITTE, FEUERLAND (14 Tage).

Was sind die Unterschiede zwischen der 9-Tage- und der 14-Tage-Reise in Kamtschatka?

Das 9-tägige Programm richtet sich an diejenigen, die eine intensive, aber kürzere Erfahrung suchen: Es konzentriert sich auf den Süden Kamtschatkas, einschließlich Vulkan Awatschinski, Pazifikküste, Tierbeobachtungen und Thermalbäder. Die 14-tägige Reise hingegen ist ein umfassenderes Abenteuer, das neben dem Süden auch die Mitte der Halbinsel einschließt, mit aktiven Vulkanen wie Tolbachik, 4x4-Touren durch einzigartige Vulkanlandschaften und mehreren Tagen Trekking in der wilden Natur des mittleren Peninselteils.

Brauche ich ein Visum für die Reise nach Kamtschatka?

Ja, und die gute Nachricht ist, dass Bürger vieler Länder ein russisches e-Visum schnell und einfach online erhalten können. Dieses elektronische Visum erlaubt eine einmalige Einreise, gilt für bis zu 16 Tage im Land und kann online in wenigen Minuten beantragt werden, wenn die Voraussetzungen erfüllt sind. Sie benötigen nur einen gültigen Reisepass und müssen das Formular auf der offiziellen Webseite des russischen Außenministeriums ausfüllen.

Was ist die beste Reisezeit für diese Tour?

Die Sommermonate (Juni bis September) sind am besten geeignet, um Kamtschatka zu erkunden, jeder mit seinem eigenen Reiz: Juni: auftauende Landschaft, weniger Touristen und Wildblumen. Einige Gebiete noch unzugänglich. Juli: ideales Klima, Aktivität der Bären an den Flüssen und ausgezeichnet zum Wandern und für Hubschrauberflüge. August: der wärmste Monat, perfekt für Vulkane und Rafting, allerdings mit möglichen Regenschauern. September: Herbstbeginn, bunte Landschaften und weniger Besucher, aber wechselhafteres Wetter.



Contact

info@b4experience.com

www.b4experience.com

+34 613 03 77 00

View program on the web

