

SKIFAHREN

# *ISLAND ISLAND, SKIFAHREN AUF DER TROLL-HALBINSEL*

---

Skifahren bis zum Meer, entspannende  
Thermalquellen und Nordlichter in 8 Tagen  
arktisches Abenteuer



# ISLAND



---

Erleben Sie Skitouren und Bergski in Island: Tröllaskagi, Troll-Halbinsel, erfahrener Guide und Abfahrten zum Arktischen Atlantik. Sechs Tage Pulverschnee, Thermalbäder, Nordlichter und Tourismus im Goldenen Kreis; kleine Gruppe und gemütliches Haus.

*View program on the web*

<https://b4experience.com/iceland-ski-touring-in-the-troll-peninsula>

## RECOMMENDED MONTHS

---

MARCH, APRIL



## PRICES

---

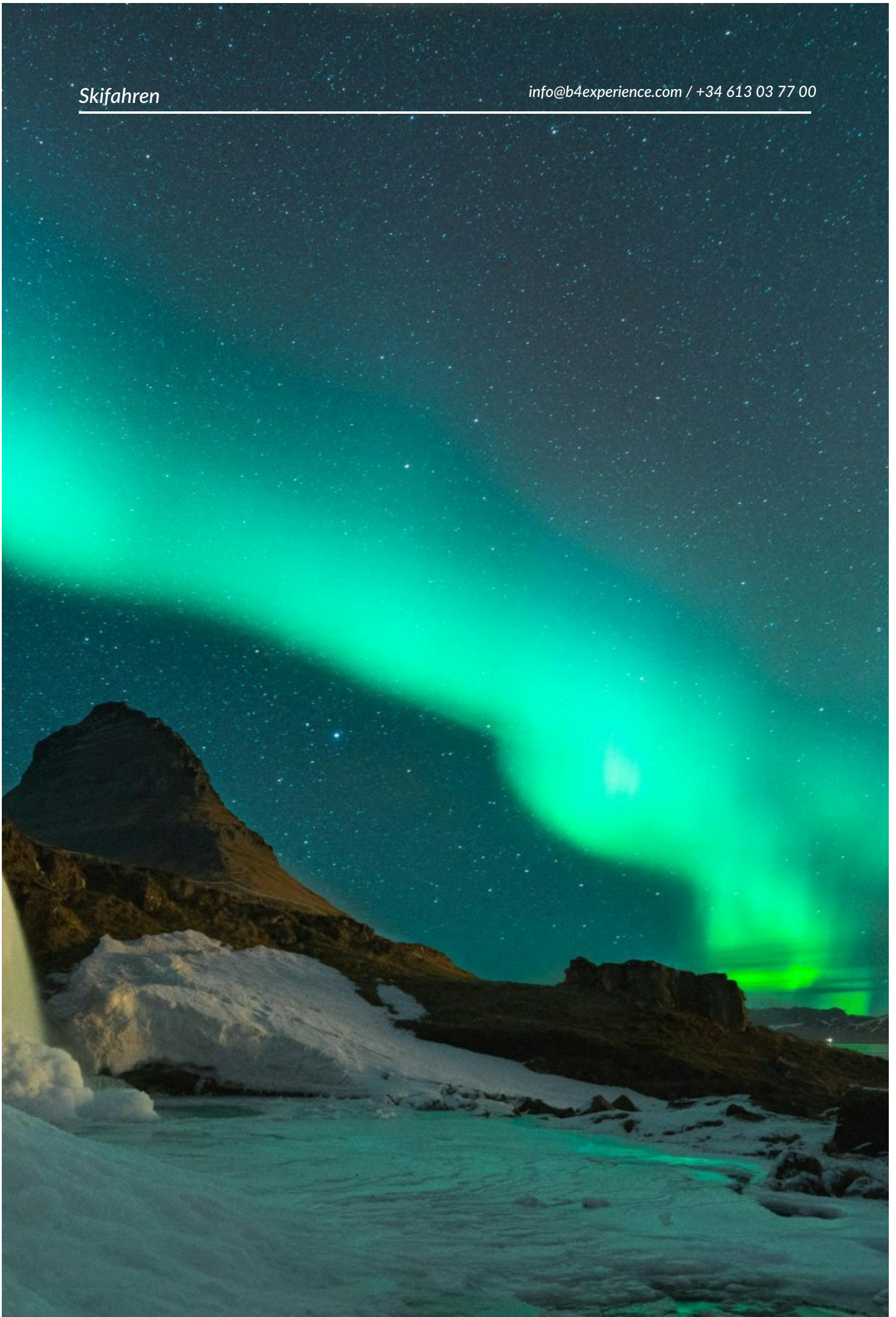
**From 2.150€ /person**

Group discounts

Skifahren

[info@b4experience.com](mailto:info@b4experience.com) / +34 613 03 77 00

---





# Highlights

---

- ABFAHRTEN BIS ZUM MEERESSPIEGEL
- THERMALQUELLEN JEDEN NACHMITTAG
- NORDLICHTER AUF 64°N
- ERFAHRENER SKIFÜHRER

# Private group

100% customizable

From (People)	Category	Availability	Days	Price per pers.
6	Standard	21.03.2027 18:00:00	8	2.150€
6	Premium	28.03.2027 15:00:00	8	2.450€

Travel with your family or group of friends.

\*Confirm availability at [info@b4experience.com](mailto:info@b4experience.com) / +34 613 03 77 00 / [www.b4experience.com](http://www.b4experience.com)

# Open group

Share the experience with other travelers

Trip Details	Dates	N° days	Avail. spots	Price per pers.
Standard	21 März 2027	8	6	2.150€
Premium	21 März 2027	8	6	2.450€
Premium	28 März 2027	8	6	2.450€

\*Check availability at [info@b4experience.com](mailto:info@b4experience.com) / +34 613 03 77 00 / [www.b4experience.com](http://www.b4experience.com)

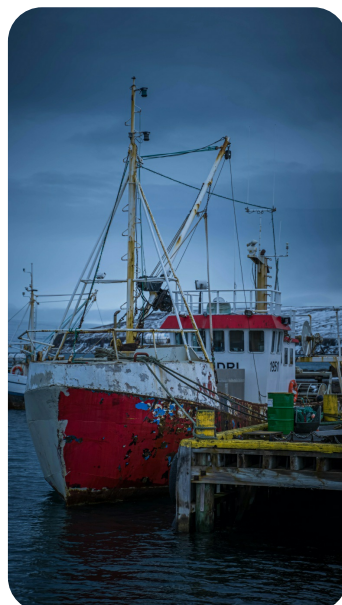
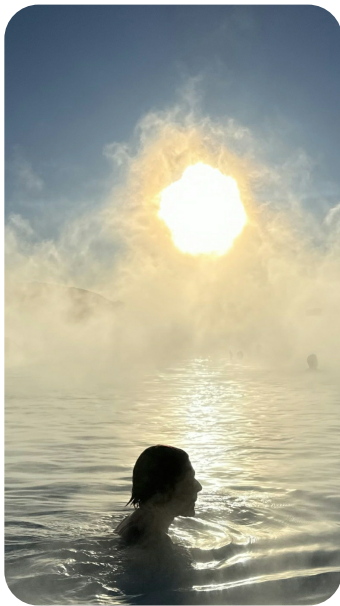


## ***Includes***

- Privater Transport für die Gruppe
- 6 Nächte Unterkunft in einem ausgestatteten Haus (Troll-Halbinsel)
- 1 Nacht im Hotel in Reykjavik
- UIAGM Bergführer mit Erfahrung in der Region
- Training in Skitechnik und Lawinensicherheit
- Vollständige Reiseorganisation

## ***Not included***

- Hin- und Rückflug nach Island (kann von uns organisiert werden)
- Reise- und/oder Rettungsversicherung (kann von uns organisiert werden)
- Mahlzeiten und Getränke (ca. 150€ pro Person, Sammelbestellung)
- Persönliche Ski- und Lawinenausrüstung (LVS, Schaufel, Sonde)
- Unvorhergesehenes bei Flugverspätungen oder Wetterbedingungen
- Alles, was nicht im Abschnitt „INKLUSIVE“ beschrieben ist





# Itinerary

## TAG 1: FLUG UND TRANSFER IN DEN NORDEN DER INSEL

Nachmittags Ankunft in Keflavik, Abholung der Mietwagen und 5-stündige Fahrt zur Troll-Halbinsel.

**Unterkunft:** Hütte auf der Troll-Halbinsel

**Verpflegung:** N/A

## TAG 2: ERSTE ABFAHRTEN

Erste Eingewöhnungsanstiege (600-800 m) mit Blick auf den Eyjafjörður.

**Unterkunft:** Hütte auf der Troll-Halbinsel

**Verpflegung:** N/A

## TAG 3: HÄNGE VON EYJAFJÖRDUR

Aufstieg von 900-1.100 m an offenen, nach Norden ausgerichteten Hängen; Abfahrt direkt zum Meer durch breite Korridore und pulvrigen Schnee. Nachmittags Thermalbaden.

**Unterkunft:** Hütte auf der Troll-Halbinsel

**Verpflegung:** N/A

## TAG 4: KLASSISCHER GIPFEL VON 1.200 M

Tag mit 1.200 m bis zu einem der emblematischen Gipfel von Tröllaskagi; Panoramablick auf Fjorde und Lavafelder. Optionales Thermalbad auf dem Rückweg.

**Unterkunft:** Hütte auf der Troll-Halbinsel

**Verpflegung:** N/A

## TAG 5: TALVERBINDUNG

Rundtour, die zwei Täler mit insgesamt 1.000 m Aufstieg und zwei Abfahrten in verschiedenen Expositionen verbindet, wobei die besten Schneeverhältnisse je nach Wetter gesucht werden.

**Unterkunft:** Hütte auf der Troll-Halbinsel

**Verpflegung:** N/A

## TAG 6: LETZTER SKITAG

Wir genießen den letzten vollen Skitag.

**Unterkunft:** Hütte auf der Troll-Halbinsel

**Verpflegung:** N/A

#### **TAG 7: AUF DEM WEG IN DEN SÜDEN UND ZUR HAUPTSTADT**

Wenn Zeit und Lust es erlauben, unternehmen wir eine letzte kleine Tour in der Nähe, bevor wir mit dem Auto zurück in die Hauptstadt fahren. Nachmittag und Abend zur Entdeckung von Reykjavík und seiner Kultur mit einem Abschiedsessen in einem Restaurant der Stadt.

**Unterkunft: Reykjavík**

**Verpflegung: N/A**

#### **TAG 8: RÜCKFLUG**

Transfer zum Flughafen für den Rückflug. Ende der Leistungen.

**Unterkunft: N/A**

**Verpflegung: N/A**

## **Zahlungs- und Stornobedingungen**

**Reservierungsanzahlung:** Um Ihren Platz zu sichern, ist bei Buchung eine Anzahlung von 30 % des Gesamtpreises erforderlich.

**Restzahlung:** Der restliche Betrag von 70 % des Gesamtpreises ist spätestens 60 Tage vor Abreise zu zahlen.

**Extras:** Zusätzliche Reisekosten wie Versicherung, Flüge oder optionale Dienstleistungen sind bei Buchung vollständig zu bezahlen.

**Stornoversicherung:** Der Kunde kann eine Reiserücktrittsversicherung abschließen, um die vollständige Rückerstattung der geleisteten Zahlungen (gemäß den Bedingungen) zu erhalten.

Der Endkunde kann vom gebuchten Reisevertrag zurücktreten und die Rückerstattung der geleisteten Zahlungen verlangen, abzüglich der angegebenen Stornogebühren. Zusätzlich muss der Kunde der Agentur nach Vertragsbestätigung die unten aufgeführten Beträge leisten. Wird die Reise aufgrund mangelnder Mindestteilnehmerzahl nicht durchgeführt, kann der Kunde den Betrag für zukünftige Reisen gutschreiben lassen oder eine vollständige Rückerstattung der Reservierung verlangen.

### **Stornobedingungen 3:**

#### **VOLLSTÄNDIGE RÜCKERSTATTUNG BIS 24 STUNDEN NACH KAUF**

- Bis 60 Tage vor Reisebeginn 100 % Rückerstattung.
- Bis 45 Tage vor Reisebeginn 50 % Rückerstattung.
- Für kürzere Fristen als in den Stornobedingungen angegeben, erfolgt keine Rückerstattung der bereits geleisteten Zahlung.

\* Es fallen Bearbeitungsgebühren in Höhe von 250€ an.

\* Es werden keine Stornogebühren für bereits ausgestellte Reservierungen erstattet. Falls weitere nicht erstattungsfähige Ausgaben bereits ausgestellt wurden, werden auch diese nicht erstattet und vom zu zahlenden Betrag abgezogen.

\* Die Stornokosten für ausgestellte Flüge betragen 100 % des Betrags.

Off Trail S.L. tritt bei dieser Pauschalreise als Veranstalter auf. Bei offenen Programmen erfordert die Durchführung der Reise mindestens 6 bestätigte Teilnehmer, die dem Reisenden über das Kundenportal mitgeteilt werden, wenn diese Mindestzahl erreicht wird, um die Abreise zu bestätigen. Wird die Mindestteilnehmerzahl nicht erreicht, kann der Veranstalter die Reise absagen und den Reisenden innerhalb der gesetzlich zulässigen Frist von bis zu 20 Kalendertagen vor Abreise informieren. Bei privaten oder maßgeschneiderten Reisen gilt die Bestätigung des Programms ab der Annahme der Buchung, da es sich um eine speziell für die im Vertrag angegebene Personenzahl und mit entsprechendem Preis konzipierte Reise handelt. Im Falle einer Absage wegen Nichterreichen der Mindestpersonenzahl hat der Reisende Anspruch auf vollständige Rückerstattung der geleisteten Zahlungen ohne weitere Entschädigung.

## **Ausrüstungsliste**

### Ski-Ausrüstung:

Deine Skiausrüstung: Ski/Splitboard, Stöcke, Skischuhe, Felle und Helm, wenn gewünscht

Skisteigeisen und/oder Steigeisen (verpflichtend und unerlässlich für Splitboards)

Skitasche und Schuhbeutel (verpflichtend)

Lawinenausrüstung im Rucksack, Schaufel, Sonde, LVS-Sender/Empfänger (verpflichtend)

Wir planen normalerweise keine Reisen, bei denen Steigeisen für Schuhe, Pickel, Seile und Gurte notwendig sind, aber ihr könnt sie mitbringen, wenn ihr wollt. (Außer bei privaten Gruppen und nach Anfrage)

### Weitere empfohlene/notwendige Dinge für diese Reise:

Rucksack (zwischen 20 und 35 Litern) mit Gurten für den Transport von Ski

Strümpfe

Bergski-Hose

Thermounterhemd (erste Schicht)

Fleece oder Ähnliches (zweite Schicht)

Gore-Tex-Jacke und Hose (dritte Schicht)

Leichte Primaloft- oder Daunenjacke

Halsschutz

Dünne Fleecehandschuhe und dicke Handschuhe

Mütze für Kälte und Kappe für Sonne

Sonnen- und Schneebrille

Stirnlampe

Trinkflasche oder Thermoskanne, mindestens 1 Liter. Wenn du eine Camelbak-ähnliche Trinkblase wählst, beachte, dass der Schlauch gefrieren kann, daher ist eine zusätzliche Flasche empfehlenswert

Sonnenschutzcreme und Lippenbalsam

Snacks (Riegel, Gele, Nüsse ...) zum Essen in den Bergen

Optional: Ersatzbatterien, Kamera, Powerbank, Erste-Hilfe-Set

# FAQs

## **Welches technische und körperliche Niveau wird verlangt?**

Das Gelände bietet Routen für alle Niveaus; der Guide wählt täglich je nach Schneebedingungen und Gruppenniveau. Es ist jedoch ratsam, an tägliche Höhendifferenzen von 900–1.200 m gewöhnt zu sein und sicher auf variablem Schnee abzufahren.

## **Wie ist die Unterkunft auf der Troll-Halbinsel?**

Wir wohnen in einem kompletten Haus für die Gruppe, mit ausgestatteter Küche, Bettwäsche und Handtüchern, am Fuße des Berges auf der Troll-Halbinsel. In Reykjavík schlafen wir in einem Hostel in Flughafennähe.

## **Wie ist die Verpflegung während der Woche?**

Das Essen wird gemeinsam im Supermarkt von Akureyri eingekauft (ca. 150€ pro Person). Die Teilnehmer kochen im Haus, koordiniert vom Guide.

## **Wie viele Skitage sind im Programm enthalten?**

Fünf volle Skitage (Tage 2-6).

## **Wie komme ich zum Startpunkt?**

Fliege nach Keflavik (Direktflüge ab Barcelona). Von dort fahren wir 5 Stunden mit privatem Fahrzeug Richtung Norden.

## **Wie ist das typische Klima im März und April?**

In dieser Zeit sind die Tage lang und die Temperaturen schwanken zwischen 0°C und 15°C, mit variablem, meist stabilem Wetter im Norden.

## **Wie groß ist die Gruppe und wie ist das Guide-Kunden-Verhältnis?**

Das Programm kann als offene Gruppe mit bis zu 6 Plätzen oder als private Gruppe mit Freunden gebucht werden. Für private Gruppen unter 6 Personen fällt ein proportionaler Zuschlag an. Maximales Verhältnis: 6 Teilnehmer pro UIAGM-Guide.

## **Werde ich während meines Aufenthalts Nordlichter sehen?**

Die Breite von 64°N und die klaren März-Nächte bieten eine hohe Wahrscheinlichkeit von Nordlichtern, besonders nach dem Skifahren an klaren Nächten.

## **Was passiert, wenn schlechtes Wetter das Skifahren verhindert?**

Der Guide passt das Programm auf geschützte Gebiete an oder schlägt Ausbildungsaktivitäten vor (Sicherheitsübungen, Besuch von Akureyri, Thermalbäder). Flexibilität ist in Island entscheidend.

## **Brauche ich Vorerfahrung mit Lawinen?**

Nicht erforderlich; der Guide bietet Grundlagen zur Risikobewertung und LVS-Praxis. Verpflichtend ist das Mitführen der Sicherheitsausrüstung.

**Gibt es die Möglichkeit, alleine teilzunehmen?**

Ja, du kannst dich einzeln anmelden und wirst einer kleinen Gruppe zugeteilt. Der Grundpreis wird pro Teilnehmer in der Mindestgruppengröße berechnet.

**Ist es Pflicht, eine zusätzliche Rettungsversicherung abzuschließen?**

Für EU-Bürger wird die Europäische Krankenversicherungskarte (EHIC) empfohlen; Rettungskosten werden auf Island meist nicht berechnet, die spätere medizinische Versorgung kann jedoch Zuzahlungen verursachen. Für erweiterten Schutz (Gepäck, Stornierung, medizinische Kosten) empfehlen wir eine zusätzliche Reiseversicherung.



## Contact

[info@b4experience.com](mailto:info@b4experience.com)

[www.b4experience.com](http://www.b4experience.com)

+34 613 03 77 00

[View program on the web](#)

Skifahren

[info@b4experience.com](mailto:info@b4experience.com) / +34 613 03 77 00

